

Sozialversicherungspflichtig Beschäftigte in Mecklenburg-Vorpommern

31.12.2024

Kennziffer: A653 2024 44

Herausgabe: 18. September 2025

Herausgeber: Statistisches Amt Mecklenburg-Vorpommern, Lübecker Straße 287, 19059 Schwerin,
Telefon: 0385 588-0, Telefax: 0385 588-56973, www.statistik-mv.de, statistik.post@statistik-mv.de

Zuständige Fachbereichsleitung: Martin Axnick, Telefon: 0385 588-56420

© Statistisches Amt Mecklenburg-Vorpommern, Schwerin, 2025
Auszugsweise Vervielfältigung und Verbreitung mit Quellenangabe gestattet.

Zeichenerklärungen und Abkürzungen

-	Nichts vorhanden
0	Weniger als die Hälfte von 1 in der letzten besetzten Stelle, jedoch mehr als nichts
.	Zahlenwert unbekannt oder geheim zu halten
...	Zahl lag bei Redaktionsschluss noch nicht vor
x	Aussage nicht sinnvoll oder Fragestellung nicht zutreffend
/	Keine Angabe, da Zahlenwert nicht ausreichend genau oder nicht repräsentativ
()	Zahl hat eingeschränkte Aussagefähigkeit
[rot]	Berichtigte Zahl

Abweichungen in den Summen erklären sich aus dem Auf- und Abrunden der Einzelwerte.

Um die Lesbarkeit der Texte, Tabellen und Grafiken zu erhalten, wird – soweit keine geschlechtsneutrale Formulierung vorhanden ist – von der Benennung der Geschlechter abgesehen. Die verwendeten Bezeichnungen gelten demnach gleichermaßen für weiblich, männlich und divers.

Inhaltsverzeichnis

	Seite
Vorbemerkungen	3
Von der Meldung des Arbeitgebers zur Statistik	5
Grafik 1 Sozialversicherungspflichtig Beschäftigte mit Arbeitsort in Mecklenburg-Vorpommern am 31. Dezember 2024	6
Grafik 2 Sozialversicherungspflichtig Beschäftigte mit Arbeitsort in den kreisfreien Städten und Landkreisen Mecklenburg-Vorpommerns am 31. Dezember 2024 nach Voll- und Teilzeitbeschäftigten	6
Tabelle 1 Sozialversicherungspflichtig Beschäftigte mit Arbeitsort in Mecklenburg-Vorpommern am 31. Dezember 2024 nach Wirtschaftsabschnitten und -unterabschnitten, Geschlecht, Teilzeitbeschäftigten, Ausländern und Auszubildenden	7
Tabelle 2 Sozialversicherungspflichtig Beschäftigte mit Arbeitsort in Mecklenburg-Vorpommern am 31. Dezember 2024 nach Wirtschaftsabschnitten, Geschlecht, deutschen Beschäftigten und Altersgruppen	8
Tabelle 3 Sozialversicherungspflichtig Beschäftigte mit Arbeitsort in Mecklenburg-Vorpommern am 31. Dezember 2024 nach Wirtschaftsabschnitten, Altersgruppen, Geschlecht und beruflicher Ausbildung	9
Tabelle 4 Sozialversicherungspflichtig Beschäftigte mit Arbeitsort in Mecklenburg-Vorpommern am 31. Dezember 2024 nach beruflicher Gliederung, Geschlecht, Teilzeitbeschäftigten sowie Ausländern und Auszubildenden	10
Tabelle 5 Sozialversicherungspflichtig Beschäftigte mit Arbeitsort in Mecklenburg-Vorpommern am 31. Dezember 2024 nach kreisfreien Städten und Landkreisen, Geschlecht, Vollzeit- und Teilzeitbeschäftigten sowie deutschen Beschäftigten, Ausländern und Auszubildenden	11
Tabelle 6 Sozialversicherungspflichtig Beschäftigte mit Arbeitsort in Mecklenburg-Vorpommern am 31. Dezember 2024 nach Wirtschaftsabschnitten, Altersgruppen, Geschlecht sowie kreisfreien Städten und Landkreisen	12
Tabelle 7 Sozialversicherungspflichtig Beschäftigte mit Arbeitsort in Mecklenburg-Vorpommern im Zeitvergleich nach Geschlecht, Teilzeitbeschäftigten sowie Ausländern, Auszubildenden und Wirtschaftsbereichen	14
Tabelle 8 Sozialversicherungspflichtig Beschäftigte mit Wohnort in Mecklenburg-Vorpommern am 31. Dezember 2024 nach Wirtschaftsabschnitten und -unterabschnitten, Geschlecht, Teilzeitbeschäftigten, Ausländern und Auszubildenden	15
Tabelle 9 Sozialversicherungspflichtig Beschäftigte mit Wohnort in Mecklenburg-Vorpommern am 31. Dezember 2024 nach Wirtschaftsabschnitten, Geschlecht, deutschen Beschäftigten und Altersgruppen	16
Tabelle 10 Sozialversicherungspflichtig Beschäftigte mit Wohnort in Mecklenburg-Vorpommern am 31. Dezember 2024 nach Wirtschaftsabschnitten, Altersgruppen, Geschlecht und beruflicher Ausbildung	17
Tabelle 11 Sozialversicherungspflichtig Beschäftigte mit Wohnort in Mecklenburg-Vorpommern am 31. Dezember 2024 nach beruflicher Gliederung, Geschlecht, Teilzeitbeschäftigten sowie Ausländern und Auszubildenden	18
Tabelle 12 Sozialversicherungspflichtig Beschäftigte mit Wohnort in Mecklenburg-Vorpommern am 31. Dezember 2024 nach kreisfreien Städten und Landkreisen, Geschlecht, Vollzeit- und Teilzeitbeschäftigten sowie deutschen Beschäftigten, Ausländern und Auszubildenden	19
Tabelle 13 Sozialversicherungspflichtig Beschäftigte mit Wohnort in Mecklenburg-Vorpommern am 31. Dezember 2024 nach Wirtschaftsabschnitten, Altersgruppen, Geschlecht sowie kreisfreien Städten und Landkreisen	20
Fußnotenerläuterungen	22

Vorbemerkungen

Am 31. Dezember 2024 waren mit Arbeitsort in Mecklenburg-Vorpommern 574.061 Personen abhängig beschäftigt und unterlagen der Meldepflicht zur Sozialversicherung. Damit stellten die sozialversicherungspflichtig Beschäftigten rund 76 Prozent der im Land erwerbstätigen Personen. Die fortlaufende Beobachtung von Größe, Struktur und Entwicklung dieses Personenkreises ist eine wesentliche Grundlage wirtschafts- und sozialpolitischer Analysen, aus denen sich u. a. Maßnahmen regionaler Struktur- und Arbeitsmarktpolitik ableiten.

Gesetzliche Grundlagen der Meldung und statistischen Nutzung

Gesetzliche Grundlage für die Durchführung der Statistik sozialversicherungspflichtig Beschäftigter ist das Dritte Buch Sozialgesetzbuch (SGB III) – Arbeitsförderung. Nach § 281 SGB III (Arbeitsmarktstatistiken) ist die Bundesagentur für Arbeit (BA) damit beauftragt, aus den in ihrem Geschäftsbereich anfallenden Daten Statistiken, insbesondere über Beschäftigung und Arbeitslosigkeit der Arbeitnehmerinnen und Arbeitnehmer sowie über Leistungen der Arbeitsförderung, zu erstellen. Auf Grundlage der Meldungen nach § 28 a (Meldepflicht) des Vierten Buches Sozialgesetzbuch (SGB IV) – Gemeinsame Vorschriften für die Sozialversicherung – erstellt die BA eine Datei sozialversicherungspflichtig Beschäftigter. Die anonymisierten Einzeldaten der sozialversicherungspflichtig Beschäftigten stellt sie gemäß § 282 a Absatz 2 SGB III dem Statistischen Bundesamt und den Statistischen Ämtern der Länder zur Verfügung. Diese erstellen Veröffentlichungen der Beschäftigungsstatistik für allgemeine Zwecke in tiefer fachlicher und regionaler Gliederung, führen gezielte Auswertungen und vergleichende Untersuchungen durch und binden die Ergebnisse der Beschäftigungsstatistik in das erwerbsstatistische Gesamtbild ein.

Auskunftspflichtige sind gemäß den Vorschriften der Verordnung über die Erfassung und Übermittlung von Daten für die Träger der Sozialversicherung (Datenerfassungs- und -übermittlungsverordnung – DEÜV) die Arbeitgeber. Sie müssen an die Träger der Sozialversicherung Meldungen verschiedenen Inhalts über die in ihren Betrieben sozialversicherungspflichtig Beschäftigten erstatten.

Abgrenzung des Kreises der sozialversicherungspflichtig Beschäftigten

Als sozialversicherungspflichtig Beschäftigte gelten Personen, die folgende Kriterien erfüllen:

1. Eine Arbeitgebermeldung zur Sozialversicherung liegt vor.
2. Die Beschäftigung ist versicherungspflichtig in mindestens einem der Zweige der Sozialversicherung (Rentenversicherung, Krankenversicherung/Pflegeversicherung, Arbeitslosenversicherung).
3. Es handelt sich um abhängige Beschäftigung bzw. Arbeit, die im Allgemeinen gegen Entgelt entrichtet wird (Ausnahmen sind Unterbrechungstatbestände wie z. B. Elternzeit).
4. Es wird mindestens eine Stunde pro Woche gearbeitet – soweit aus der Personengruppendefinition erkennbar.

Unter anderem zählen auch folgende Personen zu den sozialversicherungspflichtig Beschäftigten:

- Beschäftigte in einem Ausbildungsverhältnis,
- Altersteilzeitbeschäftigte,
- Praktikanten,
- Werkstudenten,
- Personen, die aus einem sozialversicherungspflichtigen Beschäftigungsverhältnis zur Ableistung von gesetzlichen Dienstplichten (z. B. Wehrübung) einberufen werden,
- behinderte Menschen in anerkannten Werkstätten oder gleichartigen Einrichtungen (seit der Revision im August 2014),
- Personen in Einrichtungen der Jugendhilfe, Berufsbildungswerken oder ähnlichen Einrichtungen für behinderte Menschen (seit der Revision im August 2014) sowie
- Personen, die ein freiwilliges soziales, ein freiwilliges ökologisches Jahr oder einen Bundesfreiwilligendienst ableisten (seit der Revision im August 2014).

Nicht zu den sozialversicherungspflichtig Beschäftigten gezählt werden im Rahmen der Beschäftigungsstatistik die geringfügig Beschäftigten, da für diese nur pauschale Sozialversicherungsabgaben zu leisten sind. Sie sind daher auch nicht Gegenstand des Nachweises in diesem Statistischen Bericht.

Nicht einbezogen sind zudem Beamte, Selbstständige und mithelfende Familienangehörige, Berufs- und Zeitsoldaten sowie Wehr- und Zivildienstleistende (siehe o. g. Ausnahme).

Regionales Zuordnungskonzept

Beim Nachweis der sozialversicherungspflichtig Beschäftigten am Arbeitsort (Tabellen 1 bis 7) werden die Beschäftigten der Gemeinde zugeordnet, in der der Betrieb liegt, in dem sie beschäftigt sind. Der Nachweis nach dem Wohnort (Tabellen 8 bis 13) basiert auf Angaben der Arbeitgeber bzw. Meldebehörden.

Klassifikation der Wirtschaftszweige

Die Wirtschaftszweiggliederung erfolgt nach der "**Klassifikation der Wirtschaftszweige Ausgabe 2008 (WZ 2008)**". Die Gliederung der WZ 2008 wurde unter Beteiligung von Datennutzern und -produzenten in Verwaltung, Wirtschaft, Forschung und Gesellschaft geschaffen. Sie berücksichtigt die Vorgaben der statistischen Systematik der Wirtschaftszweige in der Europäischen Gemeinschaft (NACE Rev. 2), die mit der Verordnung (EG) Nr. 1893/2006 des Europäischen Parlaments und des Rates vom 20. Dezember 2006 (ABl. EG Nr. L 393 S. 1) veröffentlicht wurde. Grundsätzlich sind die wirtschaftsfachlichen Ergebnisse der Beschäftigungsstatistik mit anderen deutschen und europäischen Wirtschaftsstatistiken vergleichbar. Maßgebend für die Zuordnung der Beschäftigten ist der wirtschaftliche Schwerpunkt des Betriebes (örtliche Einheit), in dem der sozialversicherungspflichtige Arbeitnehmer bzw. die Arbeitnehmerin beschäftigt ist. Dieser richtet sich nach dem Betriebszweck oder der wirtschaftlichen Tätigkeit des überwiegenden Teils der Beschäftigten. Die Verschlüsselung und Pflege der wirtschaftsfachlichen Zuordnung der Betriebe wird im Rahmen des Betriebsnummernverfahrens vom Betriebsnummern-Service der BA durchgeführt. Die zutreffende Verwendung der vergebenen Betriebsnummern durch die Arbeitgeber ist Voraussetzung für die korrekte wirtschaftsfachliche Differenzierung.

Klassifikation der Berufe

Die Angaben zur Tätigkeit der sozialversicherungspflichtig Beschäftigten beruhen auf der "Klassifikation der Berufe 2010" (KldB 2010) in der überarbeiteten Fassung von 2020. Sie besitzt eine hohe Kompatibilität zur internationalen Berufsklassifikation, der ISCO-08 (International Standard Classification of Occupations 2008). Maßgebend für die Berufsbezeichnung ist allein die gegenwärtig in der Hauptbeschäftigung ausgeübte Tätigkeit und nicht der erlernte oder früher ausgeübte Beruf.

Alter

Bei der Darstellung der Altersgruppen wird bei jeder Auszählung das Alter der Beschäftigten am jeweiligen Stichtag ermittelt.

Ausbildung (berufliche)

Nachgewiesen wird die abgeschlossene Berufsausbildung, untergliedert nach beruflichem Ausbildungsabschluss, d. h. Abschluss einer anerkannten Berufsausbildung, einem Meister-/Techniker- oder gleichwertigen Fachschulabschluss und akademischem Abschluss, d. h. Bachelor, Diplom/Magister/Master/Staatsexamen, Promotion. Die Angaben beziehen sich auf den höchsten Abschluss, auch wenn diese Ausbildung für die derzeit ausgeübte Tätigkeit nicht vorgeschrieben oder verlangt ist.

Ausländer

... sind Personen, die nicht Deutsche im Sinne des Artikels 116 Absatz 1 Grundgesetz sind, d. h. nicht die deutsche Staatsangehörigkeit besitzen. Zu ihnen gehören auch die Staatenlosen und die Personen mit ungeklärter Staatsangehörigkeit. Deutsche, die zugleich eine fremde Staatsangehörigkeit besitzen, gehören nicht zu den Ausländerinnen und Ausländern.

Auszubildende

... sind Personen, die aufgrund eines Ausbildungsvertrages nach dem Berufsbildungsgesetz oder der Handwerksordnung eine betriebliche Berufsausbildung in einem anerkannten Ausbildungsberuf durchlaufen.

Voll- und Teilzeitbeschäftigte

Die Unterscheidung richtet sich nach den von den Arbeitgebern in den Meldebelegen erteilten Angaben. Die Arbeitgeber melden, ob der/die Beschäftigte sich im tarifrechtlichen Sinne in einem Vollzeit- oder einem Teilzeitbeschäftigungsverhältnis befindet. Ausschlaggebend ist die im Arbeitsvertrag individuell vereinbarte Regelarbeitszeit.

Allgemeine Hinweise

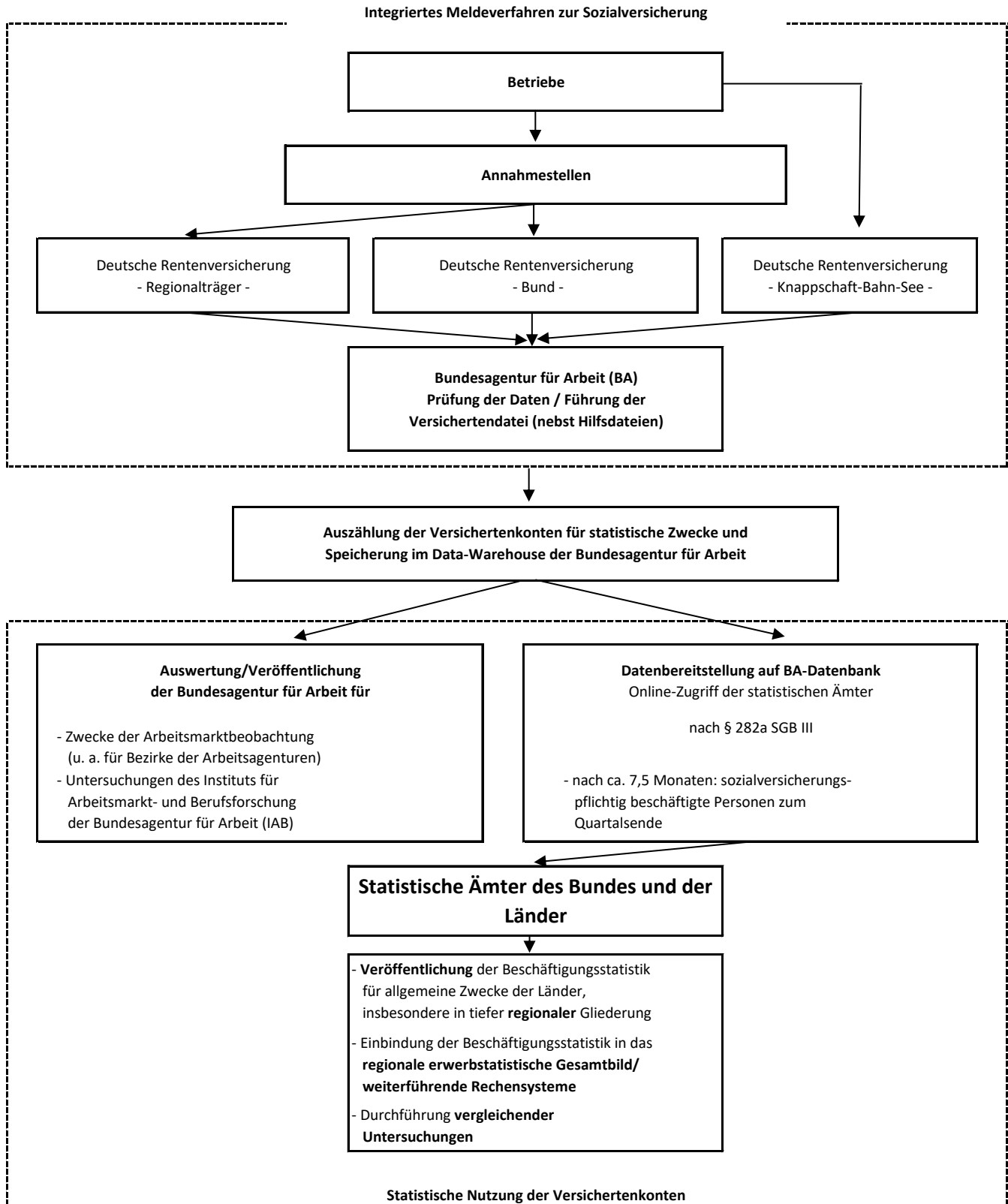
Weiterführende Informationen, insbesondere zu Revisionen der Beschäftigungsstatistik, sind den einschlägigen Veröffentlichungen der Bundesagentur für Arbeit (BA), wie z. B. Methoden- und Qualitätsberichten, Glossaren und Klassifikationen, unter <https://statistik.arbeitsagentur.de> zu entnehmen.

Verfahrensbedingt gelten die im vorliegenden Statistischen Bericht veröffentlichten Ergebnisse für einen Zeitraum von drei Jahren als **vorläufig** und können während dieses Zeitraumes von der Bundesagentur für Arbeit in begründeten Fällen jederzeit geändert werden.

Geringfügige Abweichungen zu Veröffentlichungen der Bundesagentur für Arbeit sind auf nachträgliche Korrekturen der BA zurückzuführen.

Mit vorliegendem Bericht bietet das Statistische Amt Mecklenburg-Vorpommern Daten in möglichst großer Detailtiefe bei gleichzeitiger Wahrung des Datenschutzes gemäß den Rechtsvorschriften zur statistischen Geheimhaltung und zum Datenschutz, insbesondere § 16 Bundesstatistikgesetz, an. Konsumenten werden ausdrücklich aufgefordert, Deanonymisierungsversuche zu unterlassen.

Von der Meldung des Arbeitgebers zur Statistik



Quelle: Statistisches Bundesamt

Grafiken

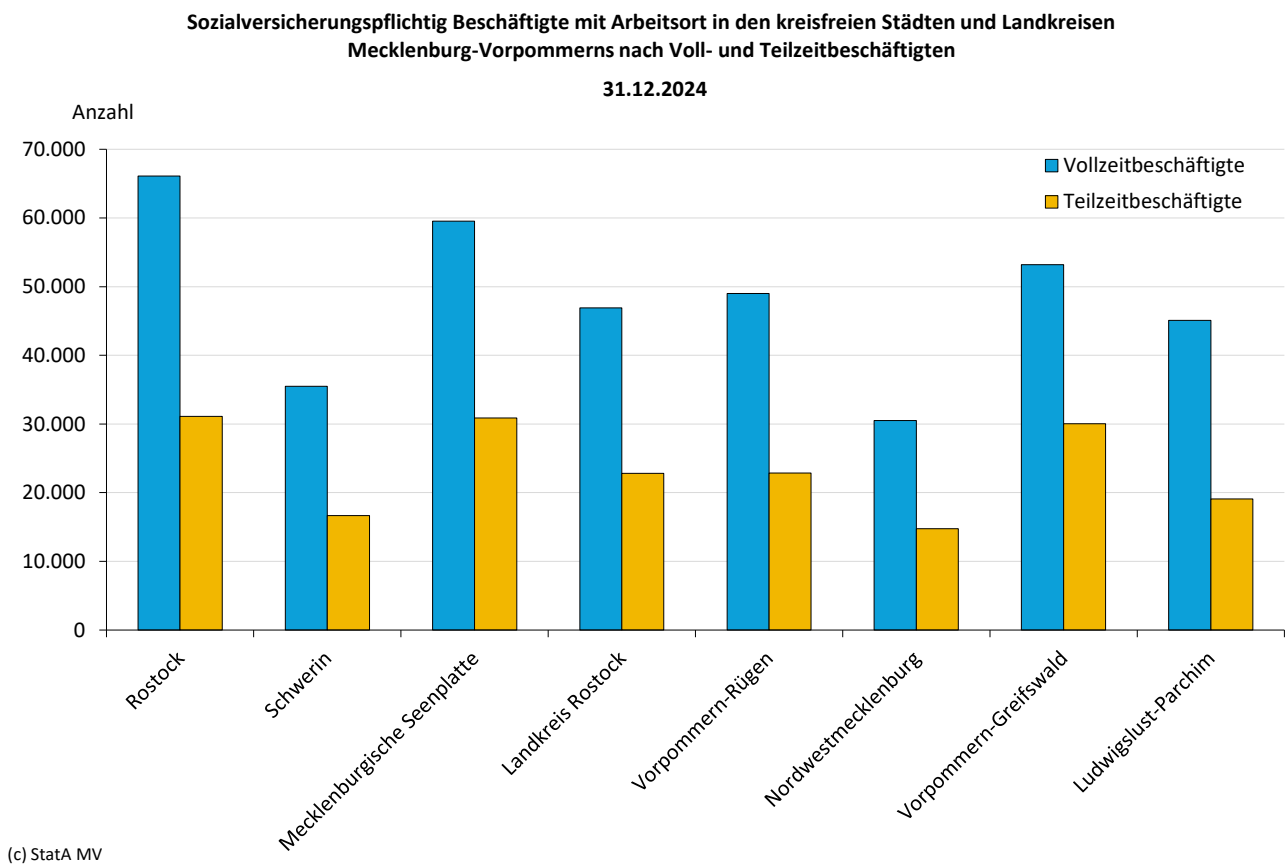
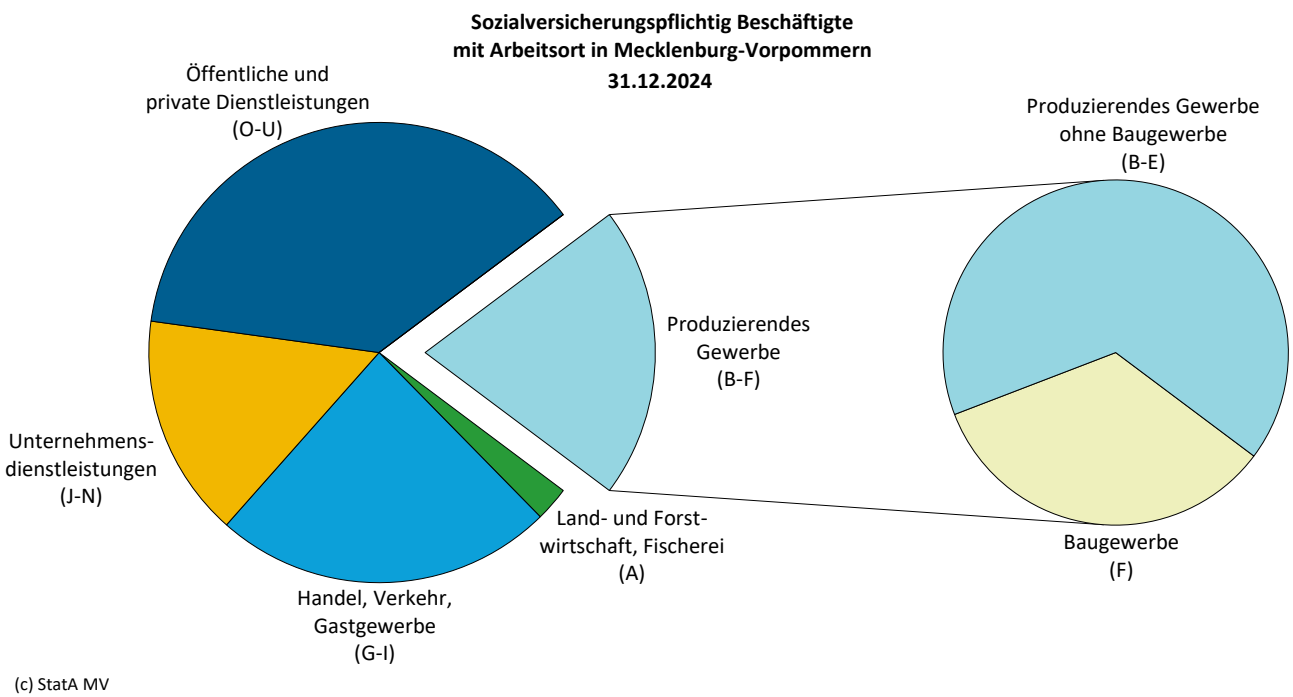


Tabelle 1

**Sozialversicherungspflichtig Beschäftigte mit Arbeitsort
in Mecklenburg-Vorpommern am 31. Dezember 2024 nach
Wirtschaftsabschnitten und -unterabschnitten, Geschlecht,
Teilzeitbeschäftigten, Ausländern und Auszubildenden**

Lfd. Nr.	Nr. der Klassi- fikation	Wirtschaftsgliederung nach WZ 2008 (H. v. = Herstellung von)	Insge- samt 1) 2)	Und zwar					
				männlich	weiblich	Teilzeit- beschäf- tigte	Aus- länder	Auszubildende	
								ins- gesamt	darunter weiblich
1	2	3	4	5	6	7	8	9	10
1	A-U	Insgesamt 3)	574.061	285.620	288.441	188.145	42.323	27.202	11.688
2	A	Land- und Forstwirtschaft, Fischerei	13.871	10.309	3.562	1.925	1.966	794	187
3	B-F	Produzierendes Gewerbe	117.488	92.459	25.029	12.059	8.707	6.546	915
4	B-E	Produzierendes Gewerbe ohne Baugewerbe	77.627	57.469	20.158	8.144	6.332	3.679	682
5	B	Bergbau und Gewinnung von Steinen und Erden	478	433	45	27	.	.	-
6	C	Verarbeitendes Gewerbe	64.560	47.346	17.214	6.828	6.103	3.004	578
7	10-12	H. v. Nahrungs- und Genussmitteln, Getränken und Tabakerzeugnissen	15.355	8.784	6.571	2.487	2.549	578	186
8	13-15	H. v. Textilien, Bekleidung, Leder, Lederwaren und Schuhen	1.321	639	682	168	512	19	13
9	16-18	H. v. Holz-, Flecht-, Korb- und Korkwaren - ohne Möbel; Papier, Pappe und Druckerzeugnissen	5.523	4.292	1.231	486	315	251	50
10	19	Kokerei und Mineralölverarbeitung
11	20	H. v. chemischen Erzeugnissen	1.462	1.081	381	.	101	58	.
12	21	H. v. pharmazeutischen Erzeugnissen	.	.	.	105	.	.	.
13	22-23	H. v. Gummi- und Kunststoffwaren, Glas und Glaswaren, Keramik, Verarbeitung von Steinen und Erden	3.784	3.128	656	278	267	102	14
14	24-25	Metallerzeugung und -bearbeitung, H. v. Metallerzeugnissen	9.636	8.252	1.384	633	770	489	44
15	26	H. v. DV-Geräten, elektronischen u. optischen Erzeugnissen	1.999	1.369	630	278	150	98	9
16	27	H. v. elektrischen Ausrüstungen	2.614	2.095	519	218	142	85	8
17	28	Maschinenbau	6.461	5.551	910	399	275	405	44
18	29-30	Fahrzeugbau	6.283	5.467	816	235	565	380	52
19	31-33	H. v. Möbeln und sonstigen Waren, Reparatur und Installation von Maschinen und Ausrüstungen	9.285	6.172	3.113	1.324	412	530	145
20	D	Energieversorgung	5.887	4.189	1.698	651	.	363	57
21	E	Wasserversorgung; Abwasser- und Abfallentsorgung, Beseitigung von Umweltverschmutzungen	6.702	5.501	1.201	638	112	.	47
22	F	Baugewerbe	39.861	34.990	4.871	3.915	2.375	2.867	233
23	41-42	Hoch- und Tiefbau	10.420	9.353	1.067	665	475	594	26
24	43	vorbereitende Baustellenarbeiten, Bauinstallation und sonstiges Ausbaugewerbe	29.441	25.637	3.804	3.250	1.900	2.273	207
25	G-U	Dienstleistungsbereiche	442.702	182.852	259.850	174.161	31.650	19.862	10.586
26	G-I	Handel, Verkehr und Gastgewerbe	137.097	73.325	63.772	47.738	16.248	7.620	2.872
27	G	Handel; Instandhaltung und Reparatur von Kfz	71.574	33.099	38.475	29.906	3.106	4.622	1.651
28	45	Handel mit Kfz; Instandhaltung und Reparatur von Kfz	12.168	9.956	2.212	1.372	458	1.589	226
29	46	Großhandel (ohne Handel mit Kfz)	14.141	10.113	4.028	1.699	644	709	145
30	47	Einzelhandel (ohne Handel mit Kfz)	45.265	13.030	32.235	26.835	2.004	2.324	1.280
31	H	Verkehr und Lagerei	32.734	25.215	7.519	6.434	3.763	889	152
32	I	Gastgewerbe	32.789	15.011	17.778	11.398	9.379	2.109	1.069
33	J	Information und Kommunikation	9.117	6.011	3.106	1.811	335	404	96
34	58-60	Verlagswesen, audiovisuelle Medien und Rundfunk	1.456	750	706	391	.	53	.
35	61	Telekommunikation	1.101	726	375	214	.	14	.
36	62-63	Informationstechnologie und Informationsdienstleistungen	6.560	4.535	2.025	1.206	268	337	68
37	K	Finanz- und Versicherungsdienstleistungen	7.849	2.898	4.951	2.881	140	499	218
38	64	Finanzdienstleistungen	5.280	1.887	3.393	1.951	93	343	152
39	65-66	Versicherungen, Rückvers. u. Pensionskassen (o. Sozial- vers.); mit Finanz- u. Versicherungsdienstl. verb. Tätigkeiten	2.569	1.011	1.558	930	47	156	66
40	L	Grundstücks- und Wohnungswesen	7.795	4.004	3.791	2.090	423	255	140
41	M-N	freiberufliche, wissenschaftliche, technische Dienstleistungen; sonstige wirtschaftliche Dienstleistungen	65.102	33.541	31.561	23.403	5.964	1.575	745
42	M	freiberufliche, wissenschaftl. und technische Dienstleistungen	25.209	11.341	13.868	7.283	1.636	1.083	574
43	69-71	freiberufliche und technische Dienstleistungen	17.335	7.639	9.696	5.071	803	823	401
44	72	Forschung und Entwicklung	5.657	2.885	2.772	1.402	756	93	33
45	73-75	sonstige freiberufl., wissenschaftl. u. technische Tätigkeiten	2.217	817	1.400	810	77	167	140
46	N	sonstige wirtschaftliche Dienstleistungen	39.893	22.200	17.693	16.120	4.328	492	171
47	78.2, 78.3	darunter Überlassung von Arbeitskräften	5.153	4.051	1.102	961	1.469	11	4
48	O-Q	öffentliche Verwaltung, Verteidigung, Sozialversicherung; Erziehung und Unterricht; Gesundheits- und Sozialwesen	194.537	54.829	139.708	87.483	6.618	8.873	6.153
49	O	öffentliche Verwaltung, Verteidigung; Sozialversicherung	43.337	16.284	27.053	12.846	344	1.795	958
50	P	Erziehung und Unterricht	29.400	7.894	21.506	15.110	1.230	938	551
51	Q	Gesundheits- und Sozialwesen	121.800	30.651	91.149	59.527	5.044	6.140	4.644
52	86	Gesundheitswesen	57.027	12.856	44.171	23.290	2.847	4.075	3.176
53	87-88	Heime und Sozialwesen	64.773	17.795	46.978	36.237	2.197	2.065	1.468
54	R-U	Kunst, Unterhaltung und Erholung; sonstige Dienstleistungen; private Haushalte; extraterritoriale Organisationen	21.205	8.244	12.961	8.755	1.922	636	362
55	R	Kunst, Unterhaltung und Erholung	5.988	3.021	2.967	1.735	502	262	121
56	S	sonstige Dienstleistungen	14.574	5.032	9.542	6.717	1.362	374	241
57	T	private Haushalte mit Hauspersonal; Dienstleistungen und H. v. Waren durch private Haushalte für den Eigenbedarf	643	191	452	303	58	-	-
58	U	extraterritoriale Organisationen und Körperschaften	-	-	-	-	-	-	-

Tabelle 2				Sozialversicherungspflichtig Beschäftigte mit Arbeitsort in Mecklenburg-Vorpommern am 31. Dezember 2024 nach Wirtschaftsabschnitten, Geschlecht, deutschen Beschäftigten und Altersgruppen							
Lfd. Nr.	Nr. der Klassi- fika- tion	Wirtschaftsgliederung nach WZ 2008	Ge- schl.	Insgesamt	Davon im Alter von ... bis unter ... Jahren						
					unter 20	20 - 30	30 - 40	40 - 50	50 - 60	60 - 65	65 und mehr
1	2	3	4	5	6	7	8	9	10	11	12
				Insgesamt							
1	A-U	Insgesamt 3)	weibl.	288.441	7.802	38.601	61.708	69.408	71.300	35.633	3.989
2			insg.	574.061	18.253	83.141	123.863	137.525	134.846	66.876	9.557
3	A	Land- und Forstwirtschaft, Fischerei	weibl.	3.562	144	559	716	688	912	471	72
4			insg.	13.871	706	2.449	2.977	2.566	3.157	1.755	261
5	B-F	Produzierendes Gewerbe	weibl.	25.029	513	2.748	5.160	6.294	6.629	3.351	334
6			insg.	117.488	4.095	15.095	24.749	29.458	28.789	13.813	1.489
7	B-E	Produzierendes Gewerbe ohne Baugewerbe	weibl.	20.158	381	2.299	4.302	5.008	5.286	2.673	209
8			insg.	77.627	2.219	9.817	17.617	19.359	18.711	9.065	839
9	C	Verarbeitendes Gewerbe	weibl.	17.214	324	1.991	3.599	4.229	4.592	2.302	177
10			insg.	64.560	1.802	8.276	14.781	16.312	15.368	7.326	695
11	F	Baugewerbe	weibl.	4.871	132	449	858	1.286	1.343	678	125
12			insg.	39.861	1.876	5.278	7.132	10.099	10.078	4.748	650
13	G-U	Dienstleistungsbereiche	weibl.	259.850	7.145	35.294	55.832	62.426	63.759	31.811	3.583
14			insg.	442.702	13.452	65.597	96.137	105.501	102.900	51.308	7.807
15	G-I	Handel, Verkehr und Gastgewerbe	weibl.	63.772	1.869	9.058	12.719	15.336	16.285	7.600	905
16			insg.	137.097	4.899	22.393	28.405	32.153	31.718	15.075	2.454
17	J	Information und Kommunikation	weibl.	3.106	38	466	880	812	598	277	35
18			insg.	9.117	134	1.527	2.535	2.408	1.675	718	120
19	K	Finanz- und Versicherungsdienstleistungen	weibl.	4.951	82	598	869	1.113	1.637	604	48
20			insg.	7.849	168	1.214	1.457	1.761	2.327	827	95
21	L	Grundstücks- und Wohnungswesen	weibl.	3.791	71	411	718	1.009	999	501	82
22			insg.	7.795	114	790	1.329	2.023	2.183	1.126	230
23	M-N	freiberufliche, wissenschaftliche, technische Dienstleistungen; sonstige wirtschaftl. Dienstleistungen	weibl.	31.561	448	4.100	7.494	8.014	7.263	3.696	546
24			insg.	65.102	1.045	9.559	15.581	16.123	14.153	7.208	1.433
25	O-Q	öffentliche Verwaltung; Verteidigung, Sozialversicherung; Erziehung und Unterricht; Gesundheits- und Sozialwesen	weibl.	139.708	4.323	19.194	30.504	32.718	33.673	17.561	1.735
26			insg.	194.537	6.545	27.447	42.499	45.653	45.544	23.815	3.034
27	R-U	Kunst, Unterhaltung und Erholung; sonstige Dienstleistungen; private Haushalte; extraterritoriale Organisationen	weibl.	12.961	314	1.467	2.648	3.424	3.304	1.572	232
28			insg.	21.205	547	2.667	4.331	5.380	5.300	2.539	441
				Darunter							
				Deutsche Beschäftigte							
29	A-U	Insgesamt 3)	weibl.	271.658	7.464	34.067	57.085	65.171	68.795	35.196	3.880
30			insg.	531.738	17.334	71.608	111.368	127.524	129.030	65.643	9.231
31	A	Land- und Forstwirtschaft, Fischerei	weibl.	3.117	136	410	607	582	848	465	69
32			insg.	11.905	664	1.865	2.467	2.128	2.844	1.697	240
33	B-F	Produzierendes Gewerbe	weibl.	22.954	485	2.311	4.616	5.701	6.220	3.298	323
34			insg.	108.781	3.953	13.319	22.151	27.057	27.327	13.530	1.444
35	B-E	Produzierendes Gewerbe ohne Baugewerbe	weibl.	18.216	356	1.887	3.796	4.455	4.902	2.621	199
36			insg.	71.295	2.132	8.551	15.770	17.583	17.616	8.835	808
37	C	Verarbeitendes Gewerbe	weibl.	15.313	299	1.585	3.106	3.695	4.210	2.250	168
38			insg.	58.457	1.717	7.040	13.011	14.619	14.301	7.102	667
39	F	Baugewerbe	weibl.	4.738	129	424	820	1.246	1.318	677	124
40			insg.	37.486	1.821	4.768	6.381	9.474	9.711	4.695	636
41	G-U	Dienstleistungsbereiche	weibl.	245.587	6.843	31.346	51.862	58.888	61.727	31.433	3.488
42			insg.	411.052	12.717	56.424	86.750	98.339	98.859	50.416	7.547
43	G-I	Handel, Verkehr und Gastgewerbe	weibl.	57.604	1.731	7.048	11.188	13.866	15.450	7.453	868
44			insg.	120.849	4.495	17.224	24.002	28.540	29.652	14.615	2.321
45	J	Information und Kommunikation	weibl.	2.971	37	429	821	791	582	276	35
46			insg.	8.782	130	1.441	2.382	2.354	1.642	714	119
47	K	Finanz- und Versicherungsdienstleistungen	weibl.	4.869	79	576	844	1.092	1.626	604	48
48			insg.	7.709	163	1.170	1.417	1.728	2.311	827	93
49	L	Grundstücks- und Wohnungswesen	weibl.	3.585	70	380	663	938	960	496	78
50			insg.	7.372	110	730	1.217	1.884	2.097	1.114	220
51	M-N	freiberufliche, wissenschaftliche, technische Dienstleistungen; sonstige wirtschaftl. Dienstleistungen	weibl.	29.102	423	3.509	6.761	7.394	6.872	3.613	530
52			insg.	59.138	960	7.932	13.725	14.760	13.348	7.025	1.388
53	O-Q	öffentliche Verwaltung; Verteidigung, Sozialversicherung; Erziehung und Unterricht; Gesundheits- und Sozialwesen	weibl.	135.460	4.210	18.152	29.181	31.646	33.112	17.449	1.710
54			insg.	187.919	6.366	25.767	40.224	44.139	44.790	23.646	2.987
55	R-U	Kunst, Unterhaltung und Erholung; sonstige Dienstleistungen; private Haushalte; extraterritoriale Organisationen	weibl.	11.996	293	1.252	2.404	3.161	3.125	1.542	219
56			insg.	19.283	493	2.160	3.783	4.934	5.019	2.475	419

Tabelle 3			Sozialversicherungspflichtig Beschäftigte mit Arbeitsort in Mecklenburg-Vorpommern am 31. Dezember 2024 nach Wirtschaftsabschnitten, Altersgruppen, Geschlecht und beruflicher Ausbildung				
Lfd. Nr.	Nr. der Klassi- fikation	Wirtschaftsgliederung nach WZ 2008 Altersgruppen (von ... bis unter ... Jahren)	Insgesamt	Davon			
				anerkannter Berufs- abschluss 4)	akade- mischer Abschluss 5)	ohne berufliche Ausbildung	unbekannte berufliche Ausbildung
1	2	3	4	5	6	7	8
			Insgesamt				
1	A-U	Insgesamt 3)	574.061	391.170	82.944	57.287	42.660
2	A	Land- und Forstwirtschaft, Fischerei	13.871	9.198	1.183	1.537	1.953
3	B-F	Produzierendes Gewerbe	117.488	88.069	10.377	10.291	8.751
4	B-E	Produzierendes Gewerbe ohne Baugewerbe	77.627	58.122	8.448	6.302	4.755
5	C	Verarbeitendes Gewerbe	64.560	48.355	6.408	5.435	4.362
6	F	Baugewerbe	39.861	29.947	1.929	3.989	3.996
7	G-U	Dienstleistungsbereiche	442.702	293.903	71.384	45.459	31.956
8	G-I	Handel, Verkehr und Gastgewerbe	137.097	96.895	8.016	15.834	16.352
9	J	Information und Kommunikation	9.117	4.768	3.042	812	495
10	K	Finanz- und Versicherungsdienstleistungen	7.849	5.700	1.269	596	284
11	L	Grundstücks- und Wohnungswesen	7.795	5.571	1.191	452	581
12	M-N	freiberufliche, wissenschaftliche, technische Dienst- leistungen; sonstige wirtschaftliche Dienstleistungen	65.102	40.823	11.552	6.937	5.790
13	O-Q	öffentliche Verwaltung, Verteidigung, Sozialversicherung; Erziehung und Unterricht; Gesundheits- und Sozialwesen	194.537	126.447	42.444	19.005	6.641
14	R-U	Kunst, Unterhaltung und Erholung; sonstige Dienstleis- tungen; private Haushalte; extraterritoriale Organisationen	21.205	13.699	3.870	1.823	1.813
15		Unter 20	18.253	1.132	26	14.875	2.220
16		20 - 25	40.683	19.043	1.507	16.550	3.583
17		25 - 30	42.458	24.844	7.247	7.459	2.908
18		30 - 35	47.012	30.478	9.341	4.309	2.884
19		35 - 40	76.851	55.442	13.198	4.009	4.202
20		40 - 45	73.577	53.954	11.541	3.128	4.954
21		45 - 50	63.948	47.138	9.527	2.432	4.851
22		50 - 55	59.850	45.865	7.509	1.631	4.845
23		55 - 60	74.996	57.419	10.290	1.485	5.802
24		60 - 65	66.876	50.193	10.169	1.233	5.281
25		65 und mehr	9.557	5.662	2.589	176	1.130
			Darunter				
			Weiblich				
26	A-U	Insgesamt 3)	288.441	199.233	46.400	24.355	18.453
27	A	Land- und Forstwirtschaft, Fischerei	3.562	2.247	468	349	498
28	B-F	Produzierendes Gewerbe	25.029	18.034	3.543	1.720	1.732
29	B-E	Produzierendes Gewerbe ohne Baugewerbe	20.158	14.441	2.920	1.412	1.385
30	C	Verarbeitendes Gewerbe	17.214	12.458	2.141	1.288	1.327
31	F	Baugewerbe	4.871	3.593	623	308	347
32	G-U	Dienstleistungsbereiche	259.850	178.952	42.389	22.286	16.223
33	G-I	Handel, Verkehr und Gastgewerbe	63.772	45.332	4.302	6.506	7.632
34	J	Information und Kommunikation	3.106	1.671	1.030	233	172
35	K	Finanz- und Versicherungsdienstleistungen	4.951	3.806	690	266	189
36	L	Grundstücks- und Wohnungswesen	3.791	2.688	636	225	242
37	M-N	freiberufliche, wissenschaftliche, technische Dienst- leistungen; sonstige wirtschaftliche Dienstleistungen	31.561	20.441	5.358	2.762	3.000
38	O-Q	öffentliche Verwaltung, Verteidigung, Sozialversicherung; Erziehung und Unterricht; Gesundheits- und Sozialwesen	139.708	96.277	28.015	11.401	4.015
39	R-U	Kunst, Unterhaltung und Erholung; sonstige Dienstleis- tungen; private Haushalte; extraterritoriale Organisationen	12.961	8.737	2.358	893	973
40		Unter 20	7.802	493	13	6.372	924
41		20 - 25	18.502	8.651	956	7.388	1.507
42		25 - 30	20.099	12.034	4.182	2.850	1.033
43		30 - 35	23.022	15.181	5.201	1.638	1.002
44		35 - 40	38.686	28.106	7.362	1.618	1.600
45		40 - 45	37.189	27.290	6.592	1.265	2.042
46		45 - 50	32.219	23.854	5.268	1.043	2.054
47		50 - 55	30.994	23.839	4.182	751	2.222
48		55 - 60	40.306	30.737	5.917	743	2.909
49		60 - 65	35.633	26.665	5.647	612	2.709
50		65 und mehr	3.989	2.383	1.080	75	451

Tabelle 4			Sozialversicherungspflichtig Beschäftigte mit Arbeitsort in Mecklenburg-Vorpommern am 31. Dezember 2024 nach beruflicher Gliederung, Geschlecht, Teilzeitbeschäftigten sowie Ausländern und Auszubildenden					
Lfd. Nr.	Nr. der Klassi- fikation	Klassifikation der Berufe (Ausgabe 2010)	Insge- samt 1) 2)	Und zwar				
				männlich	weiblich	Teilzeit- beschäftigte	Ausländer	Auszu- bildende
1	2	3	4	5	6	7	8	9
1		Insgesamt 6)	574.061	285.620	288.441	188.145	42.323	27.202
2	11	Land-, Tier- und Forstwirtschaftsberufe	13.273	10.226	3.047	1.570	1.741	940
3	12	Gartenbauberufe und Floristik	5.230	3.700	1.530	1.281	196	191
4	21	Rohstoffgewinnung und -aufbereitung, Glas- und Keramikherstellung und -verarbeitung	1.227	1.154	73	59	53	.
5	22	Kunststoffherstellung und -verarbeitung, Holzbe- und -verarbeitung	6.685	6.032	653	403	506	444
6	23	Papier- und Druckberufe, technische Mediengestaltung	2.217	1.293	924	390	75	101
7	24	Metallerzeugung und -bearbeitung, Metallbauberufe	12.730	12.108	622	494	1.188	755
8	25	Maschinen- und Fahrzeugtechnikberufe	23.043	21.427	1.616	1.300	1.369	2.058
9	26	Mechatronik-, Energie- und Elektroberufe	14.561	13.536	1.025	795	850	1.675
10	27	technische Forschungs-, Entwicklungs-, Konstruktions- und Produktionssteuerungsberufe	9.401	6.671	2.730	1.274	402	134
11	28	Textil- und Lederberufe	1.564	701	863	250	483	56
12	29	Lebensmittelherstellung und -verarbeitung	20.628	11.988	8.640	5.411	5.011	956
13	31	Bauplanungs-, Architektur- und Vermessungsberufe	4.230	3.145	1.085	595	192	118
14	32	Hoch- und Tiefbauberufe	13.369	13.101	268	681	1.021	836
15	33	(Innen-) Ausbauberufe	7.996	7.687	309	547	507	642
16	34	Gebäude- und versorgungstechnische Berufe	19.060	18.399	661	3.603	823	939
17	41	Mathematik-, Biologie-, Chemie- und Physikberufe	4.589	2.098	2.491	982	430	123
18	42	Geologie-, Geografie- und Umweltschutzberufe	840	589	251	153	35	44
19	43	Informatik-, Informations- und Kommunikationstechnologieberufe	7.313	6.091	1.222	963	389	469
20	51	Verkehrs- und Logistikberufe (außer Fahrzeugführung)	29.794	22.022	7.772	6.144	3.153	978
21	52	Führer von Fahrzeug- und Transportgeräten	23.282	22.158	1.124	3.047	2.838	248
22	53	Schutz-, Sicherheits- und Überwachungsberufe	6.670	5.096	1.574	1.362	382	67
23	54	Reinigungsberufe	17.457	5.212	12.245	11.467	3.340	38
24	61	Einkaufs-, Vertriebs- und Handelsberufe	10.922	6.133	4.789	1.744	298	571
25	62	Verkaufsberufe	40.968	11.188	29.780	24.948	1.718	2.121
26	63	Tourismus-, Hotel- und Gaststättenberufe	21.392	6.943	14.449	7.649	5.739	1.738
27	71	Berufe in Unternehmensführung und -organisation	56.196	17.393	38.803	19.314	1.419	1.300
28	72	Berufe in Finanzdienstleistungen, Rechnungswesen und Steuerberatung	15.911	4.490	11.421	5.205	351	806
29	73	Berufe in Recht und Verwaltung	24.281	5.644	18.637	7.732	229	1.208
30	81	medizinische Gesundheitsberufe	59.278	12.101	47.177	25.013	3.159	4.760
31	82	nichtmedizinische Gesundheits-, Körperpflege- und Wellnessberufe, Medizintechnik	22.831	4.448	18.383	13.941	1.269	1.406
32	83	Erziehung, soziale und hauswirtschaftliche Berufe, Theologie	38.642	6.699	31.943	25.449	1.086	1.111
33	84	lehrende und ausbildende Berufe	18.608	6.843	11.765	7.824	1.416	126
34	91	sprach-, literatur-, geistes-, gesellschafts- und wirtschaftswissenschaftliche Berufe	1.088	362	726	501	45	.
35	92	Werbung, Marketing, kaufmännische und redaktionelle Medienberufe	10.686	3.997	6.689	4.488	230	67
36	93	Produktdesign und kunsthandwerkliche Berufe, bildende Kunst, Musikinstrumentenbau	584	299	285	177	20	33
37	94	darstellende und unterhaltende Berufe	2.134	1.366	768	435	313	102

Tabelle 5		Sozialversicherungspflichtig Beschäftigte mit Arbeitsort in Mecklenburg-Vorpommern am 31. Dezember 2024 nach kreisfreien Städten und Landkreisen, Geschlecht, Vollzeit- und Teilzeitbeschäftigten sowie deutschen Beschäftigten, Ausländern und Auszubildenden					
Lfd. Nr.	Land Kreisfreie Stadt Landkreis <i>Große kreisangehörige Stadt</i>	Insgesamt 1) 2)	Und zwar				
			Vollzeit- beschäftigte	Teilzeit- beschäftigte	deutsche Beschäftigte	Ausländer	Auszubildende
1	2	3	4	5	6	7	8
		Insgesamt					
1	Mecklenburg-Vorpommern	574.061	385.916	188.145	531.738	42.323	27.202
2	Rostock	97.190	66.103	31.087	89.649	7.541	4.521
3	Schwerin	52.151	35.502	16.649	48.873	3.278	2.599
4	Mecklenburgische Seenplatte	90.415	59.543	30.872	86.016	4.399	4.467
5	<i>darunter Neubrandenburg</i>	32.840	21.654	11.186	31.094	1.746	1.854
6	Landkreis Rostock	69.719	46.919	22.800	64.079	5.640	3.219
7	Vorpommern-Rügen	71.870	49.019	22.851	66.594	5.276	3.720
8	<i>darunter Stralsund</i>	25.209	17.169	8.040	23.819	1.390	1.371
9	Nordwestmecklenburg	45.290	30.513	14.777	42.454	2.836	2.002
10	<i>darunter Wismar</i>	17.520	11.437	6.083	16.384	1.136	835
11	Vorpommern-Greifswald	83.240	53.214	30.026	75.596	7.644	4.047
12	<i>darunter Greifswald</i>	30.885	19.484	11.401	28.867	2.018	1.473
13	Ludwigslust-Parchim	64.186	45.103	19.083	58.477	5.709	2.627
		Männlich					
14	Mecklenburg-Vorpommern	285.620	241.995	43.625	260.080	25.540	15.514
15	Rostock	48.796	40.508	8.288	44.180	4.616	2.413
16	Schwerin	23.758	19.905	3.853	21.873	1.885	1.368
17	Mecklenburgische Seenplatte	45.386	38.519	6.867	42.609	2.777	2.598
18	<i>darunter Neubrandenburg</i>	15.614	13.193	2.421	14.533	1.081	983
19	Landkreis Rostock	36.468	31.285	5.183	32.777	3.691	1.977
20	Vorpommern-Rügen	34.897	29.657	5.240	31.778	3.119	2.062
21	<i>darunter Stralsund</i>	11.961	10.045	1.916	11.085	876	730
22	Nordwestmecklenburg	23.632	20.497	3.135	21.853	1.779	1.242
23	<i>darunter Wismar</i>	8.599	7.354	1.245	7.908	691	490
24	Vorpommern-Greifswald	39.251	31.802	7.449	35.204	4.047	2.243
25	<i>darunter Greifswald</i>	13.878	10.907	2.971	12.733	1.145	708
26	Ludwigslust-Parchim	33.432	29.822	3.610	29.806	3.626	1.611
		Weiblich					
27	Mecklenburg-Vorpommern	288.441	143.921	144.520	271.658	16.783	11.688
28	Rostock	48.394	25.595	22.799	45.469	2.925	2.108
29	Schwerin	28.393	15.597	12.796	27.000	1.393	1.231
30	Mecklenburgische Seenplatte	45.029	21.024	24.005	43.407	1.622	1.869
31	<i>darunter Neubrandenburg</i>	17.226	8.461	8.765	16.561	665	871
32	Landkreis Rostock	33.251	15.634	17.617	31.302	1.949	1.242
33	Vorpommern-Rügen	36.973	19.362	17.611	34.816	2.157	1.658
34	<i>darunter Stralsund</i>	13.248	7.124	6.124	12.734	514	641
35	Nordwestmecklenburg	21.658	10.016	11.642	20.601	1.057	760
36	<i>darunter Wismar</i>	8.921	4.083	4.838	8.476	445	345
37	Vorpommern-Greifswald	43.989	21.412	22.577	40.392	3.597	1.804
38	<i>darunter Greifswald</i>	17.007	8.577	8.430	16.134	873	765
39	Ludwigslust-Parchim	30.754	15.281	15.473	28.671	2.083	1.016

Tabelle 6			Sozialversicherungspflichtig Beschäftigte mit Arbeitsort in Mecklenburg-Vorpommern am 31. Dezember 2024 nach Wirtschaftsabschnitten, Altersgruppen, Geschlecht sowie kreisfreien Städten und Landkreisen					
Lfd. Nr.	Nr. der Klas- sifika- tion	Wirtschaftsgliederung nach WZ 2008 Altersgruppen (von ... bis unter ... Jahren)	Rostock	Schwerin	Mecklen- burgische Seenplatte	Darunter Neubran- denburg	Landkreis Rostock	Vor- pommern- Rügen
1	2	3	4	5	6	7	8	9
			Insgesamt					
1	A-U	Insgesamt 3)	97.190	52.151	90.415	32.840	69.719	71.870
2	A	Land- und Forstwirtschaft, Fischerei	41	46	2.643	.	2.677	1.893
3	B-E	Produzierendes Gewerbe ohne Baugewerbe	11.609	5.920	12.117	3.741	8.380	5.408
4	C	Verarbeitendes Gewerbe	9.371	4.045	9.877	3.148	6.907	4.047
5	F	Baugewerbe	2.945	2.190	6.988	1.878	6.616	5.902
6	G-I	Handel, Verkehr und Gastgewerbe	21.154	9.415	21.819	6.921	21.068	21.359
7	J	Information und Kommunikation	3.204	2.319	1.058	771	899	553
8	K	Finanz- und Versicherungsdienstleistungen	2.306	1.174	1.226	534	394	619
9	L	Grundstücks- und Wohnungswesen	1.994	556	1.015	.	735	1.271
10	M-N	freiberufliche, wissenschaftliche, technische Dienstleistungen; sonstige wirtschaftliche Dienstleistungen	17.018	7.572	8.887	4.481	7.309	6.612
11	O-Q	öffentliche Verwaltung, Verteidigung, Sozialversicherung; Erziehung und Unterricht; Gesundheits- und Sozialwesen	32.738	20.547	31.052	12.725	19.810	25.166
12	R-U	Kunst, Unterhaltung und Erholung; sonstige Dienstleistungen; private Haushalte; extraterritoriale Organisationen	4.181	2.412	3.610	1.357	1.831	3.087
13		Unter 20	2.426	2.142	3.077	1.242	2.035	2.376
14		20 - 25	7.484	3.971	6.240	2.639	4.889	5.187
15		25 - 30	9.452	3.693	5.943	2.409	5.021	4.865
16		30 - 35	9.586	4.342	6.593	2.528	5.596	5.427
17		35 - 40	14.116	7.054	11.709	4.412	9.195	9.197
18		40 - 45	12.619	6.481	11.416	4.108	8.832	9.317
19		45 - 50	10.229	5.698	10.296	3.721	7.750	8.229
20		50 - 55	8.992	5.393	9.964	3.458	7.356	7.557
21		55 - 60	11.088	6.562	12.360	4.063	9.356	9.818
22		60 - 65	9.778	5.864	11.290	3.800	8.448	8.656
23		65 und mehr	1.420	951	1.527	460	1.241	1.241
			Darunter					
			Weiblich					
24	A-U	Insgesamt 3)	48.394	28.393	45.029	17.226	33.251	36.973
25	A	Land- und Forstwirtschaft, Fischerei	.	.	650	.	721	415
26	B-E	Produzierendes Gewerbe ohne Baugewerbe	2.491	1.545	3.024	909	2.148	1.428
27	C	Verarbeitendes Gewerbe	1.939	966	2.521	715	1.847	1.197
28	F	Baugewerbe	.	.	822	.	828	710
29	G-I	Handel, Verkehr und Gastgewerbe	8.950	4.548	9.654	3.117	9.224	10.600
30	J	Information und Kommunikation	1.098	867	346	248	218	177
31	K	Finanz- und Versicherungsdienstleistungen	1.354	713	795	284	238	413
32	L	Grundstücks- und Wohnungswesen	890	291	518	236	367	615
33	M-N	freiberufliche, wissenschaftliche, technische Dienstleistungen; sonstige wirtschaftliche Dienstleistungen	7.832	3.849	4.447	2.018	3.614	3.044
34	O-Q	öffentliche Verwaltung, Verteidigung, Sozialversicherung; Erziehung und Unterricht; Gesundheits- und Sozialwesen	22.873	14.695	22.529	9.314	14.809	17.810
35	R-U	Kunst, Unterhaltung und Erholung; sonstige Dienstleistungen; private Haushalte; extraterritoriale Organisationen	2.493	1.615	2.244	873	1.084	1.761
36		Unter 20	1.147	1.117	1.278	595	753	998
37		20 - 25	3.601	1.936	2.734	1.232	2.008	2.398
38		25 - 30	4.547	1.906	2.774	1.187	2.149	2.346
39		30 - 35	4.660	2.306	3.228	1.294	2.585	2.700
40		35 - 40	6.993	3.857	5.829	2.284	4.365	4.791
41		40 - 45	6.226	3.597	5.829	2.166	4.268	4.814
42		45 - 50	5.085	3.225	5.181	1.984	3.714	4.247
43		50 - 55	4.615	2.984	5.076	1.898	3.629	4.059
44		55 - 60	5.832	3.787	6.562	2.313	4.852	5.387
45		60 - 65	5.108	3.286	5.887	2.072	4.398	4.717
46		65 und mehr	580	392	651	201	530	516

Tabelle 6			Sozialversicherungspflichtig Beschäftigte mit Arbeitsort in Mecklenburg-Vorpommern am 31. Dezember 2024 nach Wirtschaftsabschnitten, Altersgruppen, Geschlecht sowie kreisfreien Städten und Landkreisen					
Lfd. Nr.	Nr. der Klas- sifika- tion	Wirtschaftsgliederung nach WZ 2008 Altersgruppen (von ... bis unter ... Jahren)	Darunter	Nordwest- mecklen- burg	Darunter	Vor- pommern- Greifswald	Darunter	Ludwigs- lust- Parchim
			Stralsund		Wismar		Greifswald	
1	2	3	10	11	12	13	14	15
			Insgesamt					
1	A-U	Insgesamt 3)	25.209	45.290	17.520	83.240	30.885	64.186
2	A	Land- und Forstwirtschaft, Fischerei	.	1.387	.	1.826	15	3.358
3	B-E	Produzierendes Gewerbe ohne Baugewerbe	1.406	10.538	4.101	8.400	2.611	15.255
4	C	Verarbeitendes Gewerbe	893	9.358	3.782	6.965	2.257	13.990
5	F	Baugewerbe	1.492	3.952	858	5.937	1.057	5.331
6	G-I	Handel, Verkehr und Gastgewerbe	5.369	9.934	3.208	18.756	4.856	13.592
7	J	Information und Kommunikation	408	414	231	398	224	272
8	K	Finanz- und Versicherungsdienstleistungen	.	501	430	1.069	618	560
9	L	Grundstücks- und Wohnungswesen	371	488	.	1.172	472	564
10	M-N	freiberufliche, wissenschaftliche, technische Dienstleistungen; sonstige wirtschaftliche Dienstleistungen	3.535	3.274	1.544	9.889	5.469	4.541
11	O-Q	öffentliche Verwaltung, Verteidigung, Sozialversicherung; Erziehung und Unterricht; Gesundheits- und Sozialwesen	11.162	13.290	6.222	32.770	14.284	19.164
12	R-U	Kunst, Unterhaltung und Erholung; sonstige Dienstleistungen; private Haushalte; extraterritoriale Organisationen	1.142	1.512	732	3.023	1.279	1.549
13		Unter 20	876	1.454	618	2.734	1.016	2.009
14		20 - 25	1.958	3.083	1.316	5.817	2.301	4.012
15		25 - 30	1.925	3.081	1.297	6.204	2.920	4.199
16		30 - 35	2.081	3.673	1.457	6.794	2.976	5.001
17		35 - 40	3.223	5.956	2.430	11.146	4.473	8.478
18		40 - 45	3.353	5.949	2.267	10.765	3.965	8.198
19		45 - 50	3.030	5.021	1.969	9.492	3.309	7.233
20		50 - 55	2.473	4.840	1.745	8.643	2.971	7.105
21		55 - 60	3.156	6.230	2.264	10.585	3.474	8.997
22		60 - 65	2.782	5.232	1.893	9.689	3.068	7.919
23		65 und mehr	352	771	264	1.371	412	1.035
			Darunter					
			Weiblich					
24	A-U	Insgesamt 3)	13.248	21.658	8.921	43.989	17.007	30.754
25	A	Land- und Forstwirtschaft, Fischerei	.	378	.	418	.	947
26	B-E	Produzierendes Gewerbe ohne Baugewerbe	259	2.652	792	2.057	617	4.813
27	C	Verarbeitendes Gewerbe	184	2.375	708	1.791	528	4.578
28	F	Baugewerbe	157	478	127	724	115	659
29	G-I	Handel, Verkehr und Gastgewerbe	2.489	5.124	1.825	9.488	2.411	6.184
30	J	Information und Kommunikation	.	162	.	143	.	95
31	K	Finanz- und Versicherungsdienstleistungen	211	345	297	681	361	412
32	L	Grundstücks- und Wohnungswesen	154	267	92	573	209	270
33	M-N	freiberufliche, wissenschaftliche, technische Dienstleistungen; sonstige wirtschaftliche Dienstleistungen	1.489	1.515	725	4.990	2.754	2.270
34	O-Q	öffentliche Verwaltung, Verteidigung, Sozialversicherung; Erziehung und Unterricht; Gesundheits- und Sozialwesen	7.734	9.831	4.533	23.112	9.724	14.049
35	R-U	Kunst, Unterhaltung und Erholung; sonstige Dienstleistungen; private Haushalte; extraterritoriale Organisationen	622	906	433	1.803	736	1.055
36		Unter 20	375	552	269	1.193	491	764
37		20 - 25	950	1.334	626	2.826	1.242	1.665
38		25 - 30	957	1.346	579	3.163	1.566	1.868
39		30 - 35	1.069	1.711	708	3.502	1.586	2.330
40		35 - 40	1.732	2.871	1.244	5.951	2.455	4.029
41		40 - 45	1.799	2.854	1.175	5.714	2.165	3.887
42		45 - 50	1.624	2.355	998	5.058	1.816	3.354
43		50 - 55	1.311	2.396	908	4.708	1.685	3.527
44		55 - 60	1.744	3.209	1.228	5.900	2.000	4.777
45		60 - 65	1.533	2.706	1.057	5.373	1.827	4.158
46		65 und mehr	154	324	129	601	174	395

Tabelle 7		Sozialversicherungspflichtig Beschäftigte mit Arbeitsort in Mecklenburg-Vorpommern im Zeitvergleich nach Geschlecht, Teilzeitbeschäftigten sowie Ausländern, Auszubildenden und Wirtschaftsbereichen									
Lfd. Nr.	Jahr	Insge- samt 1) 2) 3)	Und zwar				Insgesamt nach Wirtschaftsbereichen der WZ 2008				
			weiblich	Teilzeit- beschäf- tigte	Ausländer	Auszu- bildende	Land- und Forst- wirtschaft, Fischerei (A)	Produ- zierendes Gewerbe (B-F)	Handel, Verkehr, Gast- gewerbe (G-I)	Unter- nehmens- dienst- leistungen (J-N)	Öffentliche und private Dienst- leistungen (O-U)
1	2	3	4	5	6	7	8	9	10	11	12
Insgesamt											
1	30.06.2008	528.348	269.177	.	4.450	39.521	16.983	116.095	126.737	82.406	186.097
2	30.06.2009	528.916	272.792	.	5.033	36.848	16.759	114.888	127.365	83.646	186.239
3	30.06.2010	533.974	274.986	.	5.373	31.844	16.600	115.425	128.774	85.351	187.812
4	30.06.2011	537.751	276.697	132.747	6.267	26.946	16.653	117.843	132.290	86.624	184.334
5	30.06.2012	542.493	278.845	140.694	7.674	22.961	16.716	118.931	133.809	87.634	185.398
6	30.06.2013	543.571	280.255	140.440	8.890	20.874	16.811	118.691	133.416	88.186	186.464
7	30.06.2014	549.500	283.548	145.940	11.650	19.848	17.221	118.546	135.218	89.769	188.745
8	30.06.2015	553.845	286.053	153.588	13.634	19.317	16.903	118.852	137.822	90.668	189.599
9	30.06.2016	560.372	287.594	160.354	17.208	18.904	16.394	120.663	139.341	90.751	193.221
10	30.06.2017	567.650	289.888	166.271	21.261	18.976	15.980	122.274	141.474	92.312	195.606
11	30.06.2018	574.586	291.693	171.652	24.107	19.185	15.938	123.430	142.579	93.747	198.885
12	30.06.2019	578.848	292.361	174.336	25.984	20.027	15.579	125.475	143.357	94.174	200.255
13	30.06.2020	572.732	289.020	174.075	25.717	21.430	15.339	124.138	139.517	92.045	201.683
14	30.06.2021	577.776	290.871	178.764	29.896	21.435	15.072	124.863	140.330	92.171	205.333
15	30.06.2022	584.373	294.243	184.990	35.737	21.771	14.939	124.120	143.815	92.477	209.016
16	31.03.2023	575.246	290.046	183.841	36.155	23.694	14.383	120.851	137.518	91.688	210.806
17	30.06.2023	581.066	292.563	187.756	39.150	22.035	14.677	120.411	142.367	92.744	210.867
18	30.09.2023	586.383	294.804	188.962	40.307	27.224	15.078	121.295	143.360	92.809	213.840
19	31.12.2023	575.692	290.009	186.252	38.255	26.781	14.037	119.198	137.829	91.010	213.618
20	31.03.2024	571.905	288.358	186.027	39.281	24.623	14.103	118.412	136.389	90.147	212.854
21	30.06.2024	577.322	290.701	189.660	41.981	22.848	14.358	118.225	140.584	90.966	213.189
22	30.09.2024	582.774	292.632	190.511	43.386	27.723	14.754	119.314	141.051	91.541	216.114
23	31.12.2024	574.061	288.441	188.145	42.323	27.202	13.871	117.488	137.097	89.863	215.742
Veränderungen zum Vorjahresquartal in Prozent											
24	30.06.2008	1,9	2,0	.	9,7	-2,2	3,8	1,8	2,1	4,7	0,6
25	30.06.2009	0,1	1,3	.	13,1	-6,8	-1,3	-1,0	0,5	1,5	0,1
26	30.06.2010	1,0	0,8	.	6,8	-13,6	-0,9	0,5	1,1	2,0	0,8
27	30.06.2011	0,7	0,6	.	16,6	-15,4	0,3	2,1	2,7	1,5	-1,9
28	30.06.2012	0,9	0,8	6,0	22,5	-14,8	0,4	0,9	1,1	1,2	0,6
29	30.06.2013	0,2	0,5	-0,2	15,8	-9,1	0,6	-0,2	-0,3	0,6	0,6
30	30.06.2014	1,1	1,2	3,9	31,0	-4,9	2,4	-0,1	1,4	1,8	1,2
31	30.06.2015	0,8	0,9	5,2	17,0	-2,7	-1,8	0,3	1,9	1,0	0,5
32	30.06.2016	1,2	0,5	4,4	26,2	-2,1	-3,0	1,5	1,1	0,1	1,9
33	30.06.2017	1,3	0,8	3,7	23,6	0,4	-2,5	1,3	1,5	1,7	1,2
34	30.06.2018	1,2	0,6	3,2	13,4	1,1	-0,3	0,9	0,8	1,6	1,7
35	30.06.2019	0,7	0,2	1,6	7,8	4,4	-2,3	1,7	0,5	0,5	0,7
36	30.06.2020	-1,1	-1,1	-0,1	-1,0	7,0	-1,5	-1,1	-2,7	-2,3	0,7
37	30.06.2021	0,9	0,6	2,7	16,2	0,0	-1,7	0,6	0,6	0,1	1,8
38	30.06.2022	1,1	1,2	3,5	19,5	1,6	-0,9	-0,6	2,5	0,3	1,8
39	31.03.2023	-0,5	-0,3	1,6	13,1	1,1	-1,8	-3,0	-0,7	0,0	1,0
40	30.06.2023	-0,6	-0,6	1,5	9,6	1,2	-1,8	-3,0	-1,0	0,3	0,9
41	30.09.2023	-0,6	-0,6	1,6	8,2	3,3	-2,0	-2,6	-1,1	-0,8	1,1
42	31.12.2023	-0,4	-0,4	1,5	9,1	4,0	-1,3	-2,5	-0,8	-0,8	1,2
43	31.03.2024	-0,6	-0,6	1,2	8,6	3,9	-1,9	-2,0	-0,8	-1,7	1,0
44	30.06.2024	-0,6	-0,6	1,0	7,2	3,7	-2,2	-1,8	-1,3	-1,9	1,1
45	30.09.2024	-0,6	-0,7	0,8	7,6	1,8	-2,1	-1,6	-1,6	-1,4	1,1
46	31.12.2024	-0,3	-0,5	1,0	10,6	1,6	-1,2	-1,4	-0,5	-1,3	1,0

Tabelle 8

**Sozialversicherungspflichtig Beschäftigte mit Wohnort
in Mecklenburg-Vorpommern am 31. Dezember 2024 nach
Wirtschaftsabschnitten und -unterabschnitten, Geschlecht,
Teilzeitbeschäftigten, Ausländern und Auszubildenden**

Lfd. Nr.	Nr. der Klassi- fikation	Wirtschaftsgliederung nach WZ 2008 (H. v. = Herstellung von)	Insge- samt 1) 2)	Und zwar					
				männlich	weiblich	Teilzeit- beschäf- tigte	Aus- länder	Auszubildende	
								ins- gesamt	darunter weiblich
1	2	3	4	5	6	7	8	9	10
1	A-U	Insgesamt 3)	617.164	314.293	302.871	197.002	39.943	28.357	12.166
2	A	Land- und Forstwirtschaft, Fischerei	13.573	9.996	3.577	1.910	1.711	755	182
3	B-F	Produzierendes Gewerbe	129.128	102.789	26.339	12.847	7.789	6.818	968
4	B-E	Produzierendes Gewerbe ohne Baugewerbe	84.765	63.545	21.220	8.663	5.779	3.832	723
5	B	Bergbau und Gewinnung von Steinen und Erden	640	585	55	39	10	6	.
6	C	Verarbeitendes Gewerbe	70.378	52.307	18.071	7.227	5.545	3.153	621
7	10-12	H. v. Nahrungs- und Genussmitteln, Getränken und Tabakerzeugnissen	16.128	9.211	6.917	2.598	2.491	599	192
8	13-15	H. v. Textilien, Bekleidung, Leder, Lederwaren und Schuhen	1.042	497	545	190	197	18	12
9	16-18	H. v. Holz-, Flecht-, Korb- und Korkwaren - ohne Möbel; Papier, Pappe und Druckerzeugnissen	5.683	4.396	1.287	522	287	254	53
10	19	Kokerei und Mineralölverarbeitung	242	202	40	113	15	4	.
11	20	H. v. chemischen Erzeugnissen	1.938	1.462	476	122	112	65	12
12	21	H. v. pharmazeutischen Erzeugnissen	842	371	471	152	19	31	17
13	22-23	H. v. Gummi- und Kunststoffwaren, Glas und Glaswaren, Keramik, Verarbeitung von Steinen und Erden	4.318	3.589	729	287	248	108	14
14	24-25	Metallerzeugung und -bearbeitung, H. v. Metallerzeugnissen	9.992	8.617	1.375	644	578	491	44
15	26	H. v. DV-Geräten, elektronischen u. optischen Erzeugnissen	2.385	1.695	690	335	152	103	.
16	27	H. v. elektrischen Ausrüstungen	2.791	2.253	538	224	143	75	8
17	28	Maschinenbau	7.755	6.762	993	457	272	434	49
18	29-30	Fahrzeugbau	7.251	6.350	901	302	633	387	54
19	31-33	H. v. Möbeln und sonstigen Waren, Reparatur und Installation von Maschinen und Ausrüstungen	10.011	6.902	3.109	1.281	398	584	158
20	D	Energieversorgung	6.501	4.683	1.818	713	110	361	55
21	E	Wasserversorgung; Abwasser- und Abfallentsorgung, Beseitigung von Umweltverschmutzungen	7.246	5.970	1.276	684	114	312	.
22	F	Baugewerbe	44.363	39.244	5.119	4.184	2.010	2.986	245
23	41-42	Hoch- und Tiefbau	12.811	11.635	1.176	745	519	623	30
24	43	vorbereitende Baustellenarbeiten, Bauinstallation und sonstiges Ausbaugewerbe	31.552	27.609	3.943	3.439	1.491	2.363	215
25	G-U	Dienstleistungsbereiche	474.439	201.489	272.950	182.237	30.441	20.784	11.016
26	G-I	Handel, Verkehr und Gastgewerbe	146.836	80.645	66.191	49.315	14.258	7.879	2.933
27	G	Handel; Instandhaltung und Reparatur von Kfz	77.982	37.380	40.602	30.925	3.110	4.803	1.712
28	45	Handel mit Kfz; Instandhaltung und Reparatur von Kfz	12.827	10.511	2.316	1.429	483	1.626	232
29	46	Großhandel (ohne Handel mit Kfz)	17.975	13.118	4.857	2.054	720	764	160
30	47	Einzelhandel (ohne Handel mit Kfz)	47.180	13.751	33.429	27.442	1.907	2.413	1.320
31	H	Verkehr und Lagerei	36.843	28.668	8.175	6.883	2.914	1.019	183
32	I	Gastgewerbe	32.011	14.597	17.414	11.507	8.234	2.057	1.038
33	J	Information und Kommunikation	12.133	8.165	3.968	2.357	440	455	113
34	58-60	Verlagswesen, audiovisuelle Medien und Rundfunk	1.859	958	901	488	57	75	36
35	61	Telekommunikation	1.447	1.008	439	235	20	17	3
36	62-63	Informationstechnologie und Informationsdienstleistungen	8.827	6.199	2.628	1.634	363	363	74
37	K	Finanz- und Versicherungsdienstleistungen	9.384	3.735	5.649	3.248	159	560	235
38	64	Finanzdienstleistungen	6.080	2.343	3.737	2.167	103	377	159
39	65-66	Versicherungen, Rückvers. u. Pensionskassen (o. Sozial- vers.); mit Finanz- u. Versicherungsdienstl. verb. Tätigkeiten	3.304	1.392	1.912	1.081	56	183	76
40	L	Grundstücks- und Wohnungswesen	8.338	4.318	4.020	2.222	379	273	149
41	M-N	freiberufliche, wissenschaftliche, technische Dienstleistungen; sonstige wirtschaftliche Dienstleistungen	74.779	39.465	35.314	25.850	6.802	1.720	822
42	M	freiberufliche, wissenschaftl. und technische Dienstleistungen	30.060	13.934	16.126	8.404	1.728	1.183	641
43	69-71	freiberufliche und technische Dienstleistungen	21.531	9.934	11.597	6.002	905	889	441
44	72	Forschung und Entwicklung	5.780	2.928	2.852	1.426	723	100	38
45	73-75	sonstige freiberufl., wissenschaftl. u. technische Tätigkeiten	2.749	1.072	1.677	976	100	194	162
46	N	sonstige wirtschaftliche Dienstleistungen	44.719	25.531	19.188	17.446	5.074	537	181
47	78.2, 78.3	darunter Überlassung von Arbeitskräften	6.838	5.292	1.546	1.197	1.914	13	4
48	O-Q	öffentliche Verwaltung, Verteidigung, Sozialversicherung; Erziehung und Unterricht; Gesundheits- und Sozialwesen	200.608	56.426	144.182	90.075	6.553	9.219	6.378
49	O	öffentliche Verwaltung, Verteidigung; Sozialversicherung	45.697	17.286	28.411	13.470	330	1.926	1.042
50	P	Erziehung und Unterricht	29.926	8.053	21.873	15.337	1.210	991	568
51	Q	Gesundheits- und Sozialwesen	124.985	31.087	93.898	61.268	5.013	6.302	4.768
52	86	Gesundheitswesen	58.258	12.930	45.328	23.862	2.738	4.169	3.249
53	87-88	Heime und Sozialwesen	66.727	18.157	48.570	37.406	2.275	2.133	1.519
54	R-U	Kunst, Unterhaltung und Erholung; sonstige Dienstleistungen; private Haushalte; extraterritoriale Organisationen	22.361	8.735	13.626	9.170	1.850	678	386
55	R	Kunst, Unterhaltung und Erholung	5.951	2.998	2.953	1.743	455	278	125
56	S	sonstige Dienstleistungen	15.710	5.516	10.194	7.104	1.336	400	261
57	T	private Haushalte mit Hauspersonal; Dienstleistungen und H. v. Waren durch private Haushalte für den Eigenbedarf	696	.	.	323	.	-	-
58	U	extraterritoriale Organisationen und Körperschaften	4	.	.	-	.	-	-

Tabelle 9

**Sozialversicherungspflichtig Beschäftigte mit Wohnort
in Mecklenburg-Vorpommern am 31. Dezember 2024
nach Wirtschaftsabschnitten, Geschlecht, deutschen
Beschäftigten und Altersgruppen**

Lfd. Nr.	Nr. der Klas- sifika- tion	Wirtschaftsgliederung nach WZ 2008	Ge- schl.	Insgesamt	Davon im Alter von ... bis unter ... Jahren						
					unter 20	20 - 30	30 - 40	40 - 50	50 - 60	60 - 65	65 und mehr
1	2	3	4	5	6	7	8	9	10	11	12
				Insgesamt							
1	A-U	Insgesamt 3)	weibl.	302.871	8.061	40.033	65.047	73.186	74.866	37.515	4.163
2			insg.	617.164	18.843	87.334	132.130	148.353	146.768	73.440	10.296
3	A	Land- und Forstwirtschaft, Fischerei	weibl.	3.577	144	544	728	705	916	475	65
4			insg.	13.573	691	2.300	2.916	2.535	3.118	1.769	244
5	B-F	Produzierendes Gewerbe	weibl.	26.339	554	2.822	5.403	6.650	6.956	3.598	356
6			insg.	129.128	4.260	15.756	26.424	32.443	32.516	16.068	1.661
7	B-E	Produzierendes Gewerbe ohne Baugewerbe	weibl.	21.220	409	2.348	4.504	5.277	5.573	2.890	219
8			insg.	84.765	2.281	10.211	18.781	21.192	20.916	10.474	910
9	C	Verarbeitendes Gewerbe	weibl.	18.071	352	2.018	3.742	4.440	4.836	2.493	190
10			insg.	70.378	1.862	8.557	15.653	17.823	17.174	8.550	759
11	F	Baugewerbe	weibl.	5.119	145	474	899	1.373	1.383	708	137
12			insg.	44.363	1.979	5.545	7.643	11.251	11.600	5.594	751
13	G-U	Dienstleistungsbereiche	weibl.	272.950	7.363	36.667	58.915	65.830	66.992	33.441	3.742
14			insg.	474.439	13.891	69.275	102.783	113.370	111.128	55.602	8.390
15	G-I	Handel, Verkehr und Gastgewerbe	weibl.	66.191	1.931	9.246	13.203	15.877	17.013	7.997	924
16			insg.	146.836	5.098	23.360	29.966	34.248	34.641	16.839	2.684
17	J	Information und Kommunikation	weibl.	3.968	39	562	1.190	1.030	756	350	41
18			insg.	12.133	138	1.875	3.410	3.244	2.292	1.025	149
19	K	Finanz- und Versicherungsdienstleistungen	weibl.	5.649	92	646	1.023	1.315	1.831	687	55
20			insg.	9.384	194	1.358	1.781	2.199	2.726	1.010	116
21	L	Grundstücks- und Wohnungswesen	weibl.	4.020	74	439	776	1.050	1.053	538	90
22			insg.	8.338	123	851	1.420	2.129	2.338	1.214	263
23	M-N	freiberufliche, wissenschaftliche, technische Dienstleistungen; sonstige wirtschaftl. Dienstleistungen	weibl.	35.314	504	4.516	8.385	9.081	8.095	4.133	600
24			insg.	74.779	1.165	10.856	17.745	18.643	16.421	8.326	1.623
25	O-Q	öffentliche Verwaltung; Verteidigung, Sozialversicherung; Erziehung und Unterricht; Gesundheits- und Sozialwesen	weibl.	144.182	4.385	19.734	31.585	33.901	34.756	18.038	1.783
26			insg.	200.608	6.583	28.224	43.957	47.278	47.038	24.443	3.085
27	R-U	Kunst, Unterhaltung und Erholung; sonstige Dienstleistungen; private Haushalte; extraterritoriale Organisationen	weibl.	13.626	338	1.524	2.753	3.576	3.488	1.698	249
28			insg.	22.361	590	2.751	4.504	5.629	5.672	2.745	470
				Darunter							
				Deutsche Beschäftigte							
29	A-U	Insgesamt 3)	weibl.	286.868	7.712	35.520	60.632	69.316	72.534	37.095	4.059
30			insg.	577.218	17.884	75.441	120.387	139.497	141.626	72.367	10.016
31	A	Land- und Forstwirtschaft, Fischerei	weibl.	3.129	135	395	616	599	851	471	62
32			insg.	11.862	650	1.775	2.478	2.145	2.865	1.722	227
33	B-F	Produzierendes Gewerbe	weibl.	24.405	528	2.412	4.886	6.112	6.573	3.547	347
34			insg.	121.339	4.130	14.069	24.111	30.335	31.243	15.828	1.623
35	B-E	Produzierendes Gewerbe ohne Baugewerbe	weibl.	19.434	386	1.967	4.029	4.787	5.213	2.842	210
36			insg.	78.986	2.198	9.010	17.090	19.604	19.920	10.281	883
37	C	Verarbeitendes Gewerbe	weibl.	16.334	329	1.643	3.284	3.970	4.482	2.445	181
38			insg.	64.833	1.782	7.400	14.038	16.308	16.209	8.362	734
39	F	Baugewerbe	weibl.	4.971	142	445	857	1.325	1.360	705	137
40			insg.	42.353	1.932	5.059	7.021	10.731	11.323	5.547	740
41	G-U	Dienstleistungsbereiche	weibl.	259.329	7.049	32.713	55.129	62.604	65.108	33.076	3.650
42			insg.	443.995	13.103	59.594	93.793	107.012	107.512	54.816	8.165
43	G-I	Handel, Verkehr und Gastgewerbe	weibl.	60.736	1.795	7.299	11.873	14.698	16.320	7.858	893
44			insg.	132.578	4.674	18.108	26.145	31.538	33.055	16.469	2.589
45	J	Information und Kommunikation	weibl.	3.809	38	516	1.121	1.005	739	350	40
46			insg.	11.693	135	1.750	3.227	3.162	2.255	1.017	147
47	K	Finanz- und Versicherungsdienstleistungen	weibl.	5.562	90	626	993	1.291	1.820	687	55
48			insg.	9.225	190	1.311	1.732	2.160	2.708	1.010	114
49	L	Grundstücks- und Wohnungswesen	weibl.	3.855	73	402	729	1.004	1.027	533	87
50			insg.	7.959	116	773	1.320	2.018	2.279	1.200	253
51	M-N	freiberufliche, wissenschaftliche, technische Dienstleistungen; sonstige wirtschaftl. Dienstleistungen	weibl.	32.729	473	3.884	7.599	8.445	7.699	4.050	579
52			insg.	67.977	1.053	8.895	15.631	17.133	15.540	8.154	1.571
53	O-Q	öffentliche Verwaltung; Verteidigung, Sozialversicherung; Erziehung und Unterricht; Gesundheits- und Sozialwesen	weibl.	139.949	4.264	18.667	30.293	32.834	34.198	17.933	1.760
54			insg.	194.052	6.402	26.493	41.751	45.782	46.296	24.285	3.043
55	R-U	Kunst, Unterhaltung und Erholung; sonstige Dienstleistungen; private Haushalte; extraterritoriale Organisationen	weibl.	12.689	316	1.319	2.521	3.327	3.305	1.665	236
56			insg.	20.511	533	2.264	3.987	5.219	5.379	2.681	448

Tabelle 10			Sozialversicherungspflichtig Beschäftigte mit Wohnort in Mecklenburg-Vorpommern am 31. Dezember 2024 nach Wirtschaftsabschnitten, Altersgruppen, Geschlecht und beruflicher Ausbildung				
Lfd. Nr.	Nr. der Klassi- fikation	Wirtschaftsgliederung nach WZ 2008 Altersgruppen (von ... bis unter ... Jahren)	Insgesamt	Davon			
				anerkannter Berufs- abschluss 4)	akade- mischer Abschluss 5)	ohne berufliche Ausbildung	unbekannte berufliche Ausbildung
1	2	3	4	5	6	7	8
Insgesamt							
1	A-U	Insgesamt 3)	617.164	423.684	89.181	60.241	44.058
2	A	Land- und Forstwirtschaft, Fischerei	13.573	9.116	1.143	1.480	1.834
3	B-F	Produzierendes Gewerbe	129.128	97.828	11.534	10.892	8.874
4	B-E	Produzierendes Gewerbe ohne Baugewerbe	84.765	64.005	9.325	6.623	4.812
5	C	Verarbeitendes Gewerbe	70.378	53.253	7.069	5.711	4.345
6	F	Baugewerbe	44.363	33.823	2.209	4.269	4.062
7	G-U	Dienstleistungsbereiche	474.439	316.725	76.499	47.867	33.348
8	G-I	Handel, Verkehr und Gastgewerbe	146.836	105.043	8.853	16.543	16.397
9	J	Information und Kommunikation	12.133	6.133	4.340	989	671
10	K	Finanz- und Versicherungsdienstleistungen	9.384	6.664	1.673	670	377
11	L	Grundstücks- und Wohnungswesen	8.338	6.028	1.251	498	561
12	M-N	freiberufliche, wissenschaftliche, technische Dienstleistun- gen; sonstige wirtschaftliche Dienstleistungen	74.779	46.675	13.523	7.902	6.679
13	O-Q	öffentliche Verwaltung, Verteidigung, Sozialversicherung; Erziehung und Unterricht; Gesundheits- und Sozialwesen	200.608	131.722	42.666	19.368	6.852
14	R-U	Kunst, Unterhaltung und Erholung; sonstige Dienstleistungen; private Haushalte; extraterritoriale Organisationen	22.361	14.460	4.193	1.897	1.811
15		Unter 20	18.843	1.137	28	15.339	2.339
16		20 - 25	42.746	19.839	1.653	17.472	3.782
17		25 - 30	44.588	26.119	7.614	7.877	2.978
18		30 - 35	49.659	32.436	9.859	4.598	2.766
19		35 - 40	82.471	59.728	14.342	4.242	4.159
20		40 - 45	79.347	58.627	12.422	3.294	5.004
21		45 - 50	69.006	51.314	10.230	2.556	4.906
22		50 - 55	64.928	50.208	7.972	1.727	5.021
23		55 - 60	81.840	62.954	11.107	1.586	6.193
24		60 - 65	73.440	55.144	11.194	1.371	5.731
25		65 und mehr	10.296	6.178	2.760	179	1.179
Darunter							
Weiblich							
26	A-U	Insgesamt 3)	302.871	210.031	48.531	25.383	18.926
27	A	Land- und Forstwirtschaft, Fischerei	3.577	2.267	462	346	502
28	B-F	Produzierendes Gewerbe	26.339	18.987	3.721	1.838	1.793
29	B-E	Produzierendes Gewerbe ohne Baugewerbe	21.220	15.238	3.037	1.509	1.436
30	C	Verarbeitendes Gewerbe	18.071	13.109	2.212	1.377	1.373
31	F	Baugewerbe	5.119	3.749	684	329	357
32	G-U	Dienstleistungsbereiche	272.950	188.773	44.348	23.199	16.630
33	G-I	Handel, Verkehr und Gastgewerbe	66.191	47.577	4.417	6.671	7.526
34	J	Information und Kommunikation	3.968	2.067	1.419	269	213
35	K	Finanz- und Versicherungsdienstleistungen	5.649	4.296	835	284	234
36	L	Grundstücks- und Wohnungswesen	4.020	2.897	657	248	218
37	M-N	Freiberufliche, wissenschaftliche, technische Dienstleistun- gen; sonstige wirtschaftliche Dienstleistungen	35.314	22.709	6.223	3.082	3.300
38	O-Q	Öffentliche Verwaltung, Verteidigung, Sozialversicherung; Erziehung und Unterricht; Gesundheits- und Sozialwesen	144.182	100.056	28.271	11.701	4.154
39	R-U	Kunst, Unterhaltung und Erholung; sonstige Dienstleistungen; private Haushalte; extraterritoriale Organisationen	13.626	9.171	2.526	944	985
40		Unter 20	8.061	497	14	6.579	971
41		20 - 25	19.248	8.994	1.012	7.705	1.537
42		25 - 30	20.785	12.504	4.290	2.982	1.009
43		30 - 35	24.195	16.030	5.449	1.730	986
44		35 - 40	40.852	29.728	7.811	1.681	1.632
45		40 - 45	39.277	28.970	6.908	1.328	2.071
46		45 - 50	33.909	25.257	5.474	1.094	2.084
47		50 - 55	32.597	25.213	4.311	793	2.280
48		55 - 60	42.269	32.313	6.172	760	3.024
49		60 - 65	37.515	27.998	5.981	654	2.882
50		65 und mehr	4.163	2.527	1.109	77	450

Tabelle 11			Sozialversicherungspflichtig Beschäftigte mit Wohnort in Mecklenburg-Vorpommern am 31. Dezember 2024 nach beruflicher Gliederung, Geschlecht, Teilzeitbeschäftigten sowie Ausländern und Auszubildenden					
Lfd. Nr.	Nr. der Klassi- fikation	Klassifikation der Berufe (Ausgabe 2010)	Insge- samt 1) 2)	Und zwar				
				männlich	weiblich	Teilzeit- beschäftigte	Ausländer	Auszu- bildende
1	2	3	4	5	6	7	8	9
1		Insgesamt 6)	617.164	314.293	302.871	197.002	39.943	28.357
2	11	Land-, Tier- und Forstwirtschaftsberufe	13.221	10.107	3.114	1.597	1.587	917
3	12	Gartenbauberufe und Floristik	5.564	3.944	1.620	1.337	185	202
4	21	Rohstoffgewinnung und -aufbereitung, Glas- und Keramikherstellung und -verarbeitung	1.436	1.351	85	63	57	38
5	22	Kunststoffherstellung und -verarbeitung, Holzbe- und -verarbeitung	7.221	6.515	706	420	529	476
6	23	Papier- und Druckberufe, technische Mediengestaltung	2.429	1.394	1.035	458	89	103
7	24	Metallerzeugung und -bearbeitung, Metallbauberufe	13.891	13.242	649	508	1.159	758
8	25	Maschinen- und Fahrzeugtechnikberufe	26.370	24.617	1.753	1.419	1.286	2.138
9	26	Mechatronik-, Energie- und Elektroberufe	16.448	15.354	1.094	879	840	1.752
10	27	technische Forschungs-, Entwicklungs-, Konstruktions- und Produktionssteuerungsberufe	10.714	7.739	2.975	1.391	432	146
11	28	Textil- und Lederberufe	1.364	599	765	254	219	56
12	29	Lebensmittelherstellung und -verarbeitung	21.004	12.040	8.964	5.656	4.768	959
13	31	Bauplanungs-, Architektur- und Vermessungsberufe	4.978	3.785	1.193	665	198	122
14	32	Hoch- und Tiefbauberufe	15.130	14.848	282	740	828	869
15	33	(Innen-) Ausbauberufe	8.564	8.251	313	565	503	667
16	34	Gebäude- und versorgungstechnische Berufe	20.314	19.604	710	3.743	611	947
17	41	Mathematik-, Biologie-, Chemie- und Physikberufe	4.836	2.313	2.523	990	409	148
18	42	Geologie-, Geografie- und Umweltschutzberufe	906	635	271	158	32	43
19	43	Informatik-, Informations- und Kommunikationstechnologieberufe	9.364	7.833	1.531	1.254	451	531
20	51	Verkehrs- und Logistikberufe (außer Fahrzeugführung)	33.132	24.855	8.277	6.509	3.839	1.054
21	52	Führer von Fahrzeug- und Transportgeräten	26.222	24.946	1.276	3.348	1.644	285
22	53	Schutz-, Sicherheits- und Überwachungsberufe	7.460	5.757	1.703	1.448	388	81
23	54	Reinigungsberufe	18.642	5.778	12.864	12.432	3.323	40
24	61	Einkaufs-, Vertriebs- und Handelsberufe	14.133	8.385	5.748	2.039	296	616
25	62	Verkaufsberufe	42.976	11.868	31.108	25.769	1.718	2.208
26	63	Tourismus-, Hotel- und Gaststättenberufe	21.274	6.922	14.352	7.806	5.144	1.736
27	71	Berufe in Unternehmensführung und -organisation	61.218	19.614	41.604	20.565	1.407	1.412
28	72	Berufe in Finanzdienstleistungen, Rechnungswesen und Steuerberatung	17.954	5.275	12.679	5.743	351	849
29	73	Berufe in Recht und Verwaltung	26.083	6.108	19.975	8.312	236	1.311
30	81	medizinische Gesundheitsberufe	61.248	12.365	48.883	25.721	3.100	4.907
31	82	nichtmedizinische Gesundheits-, Körperpflege- und Wellnessberufe, Medizintechnik	23.748	4.684	19.064	14.324	1.287	1.458
32	83	Erziehung, soziale und hauswirtschaftliche Berufe, Theologie	40.085	6.994	33.091	26.311	1.098	1.147
33	84	lehrende und ausbildende Berufe	18.644	6.834	11.810	7.849	1.344	134
34	91	sprach-, literatur-, geistes-, gesellschafts- und wirtschaftswissenschaftliche Berufe	1.200	420	780	539	47	11
35	92	Werbung, Marketing, kaufmännische und redaktionelle Medienberufe	11.409	4.460	6.949	4.597	198	95
36	93	Produktdesign und kunsthandwerkliche Berufe, bildende Kunst, Musikinstrumentenbau	639	314	325	194	21	37
37	94	darstellende und unterhaltende Berufe	2.120	1.368	752	446	282	103

Tabelle 12		Sozialversicherungspflichtig Beschäftigte mit Wohnort in Mecklenburg-Vorpommern am 31. Dezember 2024 nach kreisfreien Städten und Landkreisen, Geschlecht, Vollzeit- und Teilzeitbeschäftigten sowie deutschen Beschäftigten, Ausländern und Auszubildenden					
Lfd. Nr.	Land Kreisfreie Stadt Landkreis <i>Große kreisangehörige Stadt</i>	Insgesamt 1) 2)	Und zwar				
			Vollzeitbe- schäftigte	Teilzeitbe- schäftigte	deutsche Beschäftigte	Ausländer	Auszubildende
1	2	3	4	5	6	7	8
		Insgesamt					
1	Mecklenburg-Vorpommern	617.164	420.162	197.002	577.218	39.943	28.357
2	Rostock	84.184	57.115	27.069	76.362	7.822	3.905
3	Schwerin	36.992	25.448	11.544	33.707	3.285	1.802
4	Mecklenburgische Seenplatte	95.361	63.503	31.858	91.003	4.358	4.600
5	<i>darunter Neubrandenburg</i>	22.920	15.352	7.568	21.188	1.732	1.327
6	Landkreis Rostock	84.206	57.584	26.622	79.581	4.625	3.629
7	Vorpommern-Rügen	82.387	56.829	25.558	77.157	5.229	4.027
8	<i>darunter Stralsund</i>	20.622	13.893	6.729	19.244	1.377	1.083
9	Nordwestmecklenburg	63.309	43.196	20.113	60.249	3.060	2.796
10	<i>darunter Wismar</i>	15.627	10.348	5.279	14.150	1.477	712
11	Vorpommern-Greifswald	84.806	55.306	29.500	79.673	5.133	4.128
12	<i>darunter Greifswald</i>	23.648	15.031	8.617	21.545	2.103	995
13	Ludwigslust-Parchim	85.919	61.181	24.738	79.486	6.431	3.470
		Männlich					
14	Mecklenburg-Vorpommern	314.293	268.228	46.065	290.350	23.942	16.191
15	Rostock	43.824	35.825	7.999	39.090	4.734	2.114
16	Schwerin	18.702	15.523	3.179	16.764	1.938	964
17	Mecklenburgische Seenplatte	48.465	41.246	7.219	45.796	2.669	2.611
18	<i>darunter Neubrandenburg</i>	11.646	9.651	1.995	10.552	1.094	698
19	Landkreis Rostock	42.256	36.872	5.384	39.394	2.862	2.148
20	Vorpommern-Rügen	41.192	35.271	5.921	38.250	2.942	2.276
21	<i>darunter Stralsund</i>	10.430	8.554	1.876	9.574	856	599
22	Nordwestmecklenburg	32.667	28.697	3.970	30.828	1.839	1.663
23	<i>darunter Wismar</i>	8.246	6.938	1.308	7.333	913	416
24	Vorpommern-Greifswald	42.449	34.709	7.740	39.535	2.914	2.351
25	<i>darunter Greifswald</i>	11.734	9.047	2.687	10.487	1.247	503
26	Ludwigslust-Parchim	44.738	40.085	4.653	40.693	4.044	2.064
		Weiblich					
27	Mecklenburg-Vorpommern	302.871	151.934	150.937	286.868	16.001	12.166
28	Rostock	40.360	21.290	19.070	37.272	3.088	1.791
29	Schwerin	18.290	9.925	8.365	16.943	1.347	838
30	Mecklenburgische Seenplatte	46.896	22.257	24.639	45.207	1.689	1.989
31	<i>darunter Neubrandenburg</i>	11.274	5.701	5.573	10.636	638	629
32	Landkreis Rostock	41.950	20.712	21.238	40.187	1.763	1.481
33	Vorpommern-Rügen	41.195	21.558	19.637	38.907	2.287	1.751
34	<i>darunter Stralsund</i>	10.192	5.339	4.853	9.670	521	484
35	Nordwestmecklenburg	30.642	14.499	16.143	29.421	1.221	1.133
36	<i>darunter Wismar</i>	7.381	3.410	3.971	6.817	564	296
37	Vorpommern-Greifswald	42.357	20.597	21.760	40.138	2.219	1.777
38	<i>darunter Greifswald</i>	11.914	5.984	5.930	11.058	856	492
39	Ludwigslust-Parchim	41.181	21.096	20.085	38.793	2.387	1.406

Tabelle 13			Sozialversicherungspflichtig Beschäftigte mit Wohnort in Mecklenburg-Vorpommern am 31. Dezember 2024 nach Wirtschaftsabschnitten, Altersgruppen, Geschlecht sowie kreisfreien Städten und Landkreisen					
Lfd. Nr.	Nr. der Klas- sifika- tion	Wirtschaftsgliederung nach WZ 2008 Altersgruppen (von ... bis unter ... Jahren)	Rostock	Schwerin	Mecklen- burgische Seenplatte	Darunter <i>Neubran- denburg</i>	Landkreis Rostock	Vor- pommern- Rügen
1	2	3	4	5	6	7	8	9
			Insgesamt					
1	A-U	Insgesamt 3)	84.184	36.992	95.361	22.920	84.206	82.387
2	A	Land- und Forstwirtschaft, Fischerei	155	121	2.587	67	2.434	1.699
3	B-E	Produzierendes Gewerbe ohne Baugewerbe	9.664	4.493	12.609	2.796	10.800	7.225
4	C	Verarbeitendes Gewerbe	7.946	3.565	10.227	2.271	8.679	5.551
5	F	Baugewerbe	3.665	2.059	7.163	1.097	6.375	6.571
6	G-I	Handel, Verkehr und Gastgewerbe	20.582	7.535	23.048	5.355	21.231	24.005
7	J	Information und Kommunikation	3.109	1.511	1.511	590	1.611	1.089
8	K	Finanz- und Versicherungsdienstleistungen	1.567	708	1.363	353	1.359	1.026
9	L	Grundstücks- und Wohnungswesen	1.356	428	1.122	286	1.378	1.414
10	M-N	freiberufliche, wissenschaftliche, technische Dienstleistungen; sonstige wirtschaftliche Dienstleistungen	13.651	5.647	10.462	3.240	9.934	9.125
11	O-Q	öffentliche Verwaltung, Verteidigung, Sozialversicherung; Erziehung und Unterricht; Gesundheits- und Sozialwesen	26.745	12.901	31.875	8.208	26.384	26.971
12	R-U	Kunst, Unterhaltung und Erholung; sonstige Dienstleistungen; private Haushalte; extraterritoriale Organisationen	3.687	1.584	3.620	927	2.695	3.256
13		Unter 20	1.842	1.051	3.269	879	2.570	2.671
14		20 - 25	7.534	3.133	6.584	2.130	4.783	5.646
15		25 - 30	9.863	3.087	6.133	1.962	4.731	5.396
16		30 - 35	9.185	3.280	6.864	1.830	6.096	6.127
17		35 - 40	12.115	5.079	12.132	2.975	11.496	10.687
18		40 - 45	10.337	4.609	11.936	2.822	11.366	10.719
19		45 - 50	8.209	4.113	10.873	2.492	9.853	9.293
20		50 - 55	7.198	3.706	10.553	2.242	9.133	8.776
21		55 - 60	8.876	4.364	13.178	2.652	11.893	11.464
22		60 - 65	7.831	3.915	12.243	2.626	10.804	10.183
23		65 und mehr	1.194	655	1.596	310	1.481	1.425
			Darunter					
			Weiblich					
24	A-U	Insgesamt 3)	40.360	18.290	46.896	11.274	41.950	41.195
25	A	Land- und Forstwirtschaft, Fischerei	59	43	686	17	646	388
26	B-E	Produzierendes Gewerbe ohne Baugewerbe	2.280	1.035	2.898	554	2.584	1.753
27	C	Verarbeitendes Gewerbe	1.879	745	2.382	412	2.100	1.482
28	F	Baugewerbe	451	205	819	143	826	740
29	G-I	Handel, Verkehr und Gastgewerbe	8.695	3.331	10.037	2.261	9.520	11.509
30	J	Information und Kommunikation	968	538	493	178	522	335
31	K	Finanz- und Versicherungsdienstleistungen	808	378	840	189	853	604
32	L	Grundstücks- und Wohnungswesen	626	212	554	160	689	682
33	M-N	Freiberufliche, wissenschaftliche, technische Dienstleistungen; sonstige wirtschaftliche Dienstleistungen	6.064	2.611	5.140	1.419	4.953	4.158
34	O-Q	Öffentliche Verwaltung, Verteidigung, Sozialversicherung; Erziehung und Unterricht; Gesundheits- und Sozialwesen	18.241	8.950	23.173	5.787	19.655	19.165
35	R-U	Kunst, Unterhaltung und Erholung; sonstige Dienstleistungen; private Haushalte; extraterritoriale Organisationen	2.168	985	2.255	565	1.701	1.860
36		Unter 20	861	511	1.412	417	1.039	1.136
37		20 - 25	3.563	1.464	2.875	988	2.045	2.587
38		25 - 30	4.577	1.440	2.836	867	2.194	2.537
39		30 - 35	4.127	1.540	3.352	831	3.239	3.021
40		35 - 40	5.617	2.473	6.003	1.402	5.877	5.476
41		40 - 45	4.846	2.233	6.012	1.374	5.804	5.396
42		45 - 50	4.008	2.095	5.413	1.252	4.849	4.672
43		50 - 55	3.613	1.857	5.276	1.146	4.640	4.485
44		55 - 60	4.572	2.311	6.838	1.467	6.173	6.035
45		60 - 65	4.090	2.101	6.199	1.391	5.471	5.283
46		65 und mehr	486	265	680	139	619	567

Tabelle 13			Sozialversicherungspflichtig Beschäftigte mit Wohnort in Mecklenburg-Vorpommern am 31. Dezember 2024 nach Wirtschaftsabschnitten, Altersgruppen, Geschlecht sowie kreisfreien Städten und Landkreisen					
Lfd. Nr.	Nr. der Klas- sifika- tion	Wirtschaftsgliederung nach WZ 2008 Altersgruppen (von ... bis unter ... Jahren)	Darunter	Nordwest- mecklen- burg	Darunter	Vor- pommern- Greifswald	Darunter	Ludwigs- lust- Parchim
			Stralsund		Wismar		Greifswald	
1	2	3	10	11	12	13	14	15
			Insgesamt					
1	A-U	Insgesamt 3)	20.622	63.309	15.627	84.806	23.648	85.919
2	A	Land- und Forstwirtschaft, Fischerei	33	1.396	76	1.888	57	3.293
3	B-E	Produzierendes Gewerbe ohne Baugewerbe	1.571	12.635	3.203	9.047	2.104	18.292
4	C	Verarbeitendes Gewerbe	1.214	10.898	2.880	7.413	1.813	16.099
5	F	Baugewerbe	1.311	5.217	937	6.429	1.333	6.884
6	G-I	Handel, Verkehr und Gastgewerbe	4.899	13.872	3.501	18.056	3.844	18.507
7	J	Information und Kommunikation	452	1.029	290	948	377	1.325
8	K	Finanz- und Versicherungsdienstleistungen	321	983	225	1.106	331	1.272
9	L	Grundstücks- und Wohnungswesen	293	744	184	1.155	291	741
10	M-N	freiberufliche, wissenschaftliche, technische Dienstleistungen; sonstige wirtschaftliche Dienstleistungen	3.000	6.409	2.030	10.916	4.007	8.635
11	O-Q	öffentliche Verwaltung, Verteidigung, Sozialversicherung; Erziehung und Unterricht; Gesundheits- und Sozialwesen	7.831	19.057	4.543	32.067	10.258	24.608
12	R-U	Kunst, Unterhaltung und Erholung; sonstige Dienstleistungen; private Haushalte; extraterritoriale Organisationen	907	1.965	638	3.193	1.046	2.361
13		Unter 20	662	2.063	480	2.733	528	2.644
14		20 - 25	1.723	4.063	1.303	5.859	1.856	5.144
15		25 - 30	1.789	3.932	1.336	6.191	2.735	5.255
16		30 - 35	1.748	4.914	1.341	6.724	2.680	6.469
17		35 - 40	2.640	8.357	2.024	11.256	3.668	11.349
18		40 - 45	2.714	8.441	1.998	10.809	3.040	11.130
19		45 - 50	2.366	7.377	1.770	9.531	2.447	9.757
20		50 - 55	2.067	6.969	1.499	8.869	2.011	9.724
21		55 - 60	2.447	8.821	1.924	11.099	2.258	12.145
22		60 - 65	2.169	7.313	1.699	10.291	2.115	10.860
23		65 und mehr	297	1.059	253	1.444	310	1.442
			Darunter					
			Weiblich					
24	A-U	Insgesamt 3)	10.192	30.642	7.381	42.357	11.914	41.181
25	A	Land- und Forstwirtschaft, Fischerei	11	359	36	453	18	943
26	B-E	Produzierendes Gewerbe ohne Baugewerbe	307	3.183	625	1.963	440	5.524
27	C	Verarbeitendes Gewerbe	256	2.775	540	1.667	384	5.041
28	F	Baugewerbe	145	583	123	697	176	798
29	G-I	Handel, Verkehr und Gastgewerbe	2.227	6.512	1.740	8.504	1.777	8.083
30	J	Information und Kommunikation	135	334	86	307	111	471
31	K	Finanz- und Versicherungsdienstleistungen	171	630	141	668	175	868
32	L	Grundstücks- und Wohnungswesen	128	377	99	525	143	355
33	M-N	Freiberufliche, wissenschaftliche, technische Dienstleistungen; sonstige wirtschaftliche Dienstleistungen	1.248	3.128	893	5.029	1.805	4.231
34	O-Q	Öffentliche Verwaltung, Verteidigung, Sozialversicherung; Erziehung und Unterricht; Gesundheits- und Sozialwesen	5.314	14.315	3.280	22.330	6.695	18.353
35	R-U	Kunst, Unterhaltung und Erholung; sonstige Dienstleistungen; private Haushalte; extraterritoriale Organisationen	505	1.221	358	1.881	574	1.555
36		Unter 20	300	847	222	1.187	263	1.068
37		20 - 25	814	1.797	594	2.732	970	2.185
38		25 - 30	788	1.775	574	3.031	1.389	2.395
39		30 - 35	806	2.416	573	3.369	1.334	3.131
40		35 - 40	1.304	4.190	932	5.686	1.813	5.530
41		40 - 45	1.339	4.174	954	5.448	1.477	5.364
42		45 - 50	1.201	3.526	840	4.732	1.217	4.614
43		50 - 55	1.043	3.462	732	4.488	1.010	4.776
44		55 - 60	1.315	4.424	976	5.761	1.174	6.155
45		60 - 65	1.158	3.628	884	5.322	1.135	5.421
46		65 und mehr	124	403	100	601	132	542

Fußnotenerläuterungen

- 1) Einschließlich Fälle ohne Angabe zur Arbeitszeit.
- 2) Einschließlich Fälle mit fehlender Information zur Staatsangehörigkeit.
- 3) Einschließlich Fälle ohne Angabe zur Wirtschaftsgliederung.
- 4) Umfasst Personen mit anerkannter Berufsausbildung sowie Meister-/Techniker- oder gleichwertigem Fachschulabschluss.
- 5) Bachelor, Diplom, Magister, Master, Staatsexamen oder Promotion.
- 6) Einschließlich Fälle ohne Angabe zur beruflichen Gliederung bzw. sonstige Fälle.